



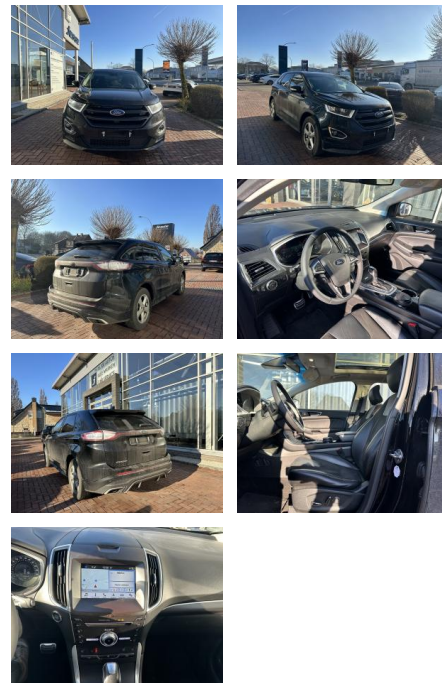
Ihr Ansprechpartner

**Herr Taylan Erdemir**  
E-Mail: sales@langerfelder-automarkt.de  
Telefon: 0202 6090942

Langerfelder Automarkt GmbH  
Schwelmer Str. 149-153 - 42389 Wuppertal - Tel.: 0202 / 609090

## Ford Edge 2.0 TDCi ST-Line LED ACC Navi R.Cam AH...

AJ02-DM2501-30 Angebotsnr.:



Erstzulassung:	Kilometer:	Farbe:	Leistung:	Kraftstoffart:
15.06.2018	115.000	Schwarz	154 kW / 209 PS	Diesel

**PREIS**  
**24.890 €**

**FINANZIERUNGSBEISPIEL**  
Laufzeit: 72 Monate      Anzahlung: 25 %  
Basis-Finanzierung:\*\*      Mtl. Rate:  
Zielraten-Finanzierung:\*\* **198 €**

\* Basisfinanzierung: Anzahlung: 6.223 Euro, Laufzeit: 72 Monate, Nettodarlehen: 18.668 Euro, Gesamtbetrag: 28.805 Euro, Zinssätze: 6.78% Sollz. (gebunden), 6.99% eff.  
\*\* Zielratenfinanzierung: Anzahlung: 6.223 Euro, Laufzeit: 72 Monate, Nettodarlehen: 18.668 Euro, Zielrate: 12.445 Euro, Gesamtbetrag: 30.327 Euro, Zinssätze: 6.78% Sollz. (gebunden), 6.99% eff.,  
Vermittlung für: BANK11  
Repräsentatives Beispiel gem. § 17 Abs. 4 PAngV. Diese Finanzierungsangebote sind Beispiele. Gerne ermitteln wir für Sie Ihr individuelles Angebot.

## Ausstattung

### Sicherheit

- Abstandswarner
- Geschwindigkeitsbegrenzungsanlage
- Müdigkeitswarnsystem
- Notrufsystem
- Reifendruckkontrollsystem
- Totwinkel-Assistent
- PDC Park Distance Control hinten
- Elektronische Parkbremse
- Anti-Blockiersystem ABS
- Antischlupfregelung ASC+T
- elektronische Stabilitätskontrolle (ESP / DSP)
- Servolenkung
- Regensensor
- Wegfahrsperre
- Kindersitzbefestigung
- Allrad
- PDC Park Distance Control vorne
- LED-Scheinwerfer
- Spurhalteassistent

- Notbremsassistent
- Antriebsart: Allradantrieb
- Adaptive Scheinwerfer LED mit Abbiegelicht
- Außenspiegel mit Blind Spot Informations System
- Adaptive Lenkung (Adaptive Steering)
- Anti-Blockier-System (ABS)
- Antischlupfregelung (ASR)
- Adaptive Geschwindigkeitsregelanlage (Adaptive Cruise Control / ACC)
- Elektr. Bremskraftverteilung
- Elektron. Stabilitäts-Programm (ESP)
- Fahrassistenten-System: Pre-Collision-System
- Fahrassistenten-System: Verkehrsschildassistent
- Fahrassistenten-System: Spurhalteassistent mit Müdigkeitserkennungs-Sensor
- Fahrassistenten-System: Berganfahr-Assistent (Hill-Holder)

- Fahrassistenten-System: Park-Assistent (Active Park Assist)
- Fahrassistenten-System: Auffahrwarnsystem
- Intelligent Protection System (IPS)
- Nebelscheinwerfer
- Reifendruck-Kontrollsystem
- Reserverad als Notrad
- Servolenkung elektrisch
- Scheinwerfer-Reinigungsanlage (SRA)
- Sport-Fahrwerk
- Schaltpunktanzeige
- Warnanlage für Sicherheitsgurte hinten
- Warnanlage für Sicherheitsgurte vorn

### Multimedia

- CarPlay
- Soundsystem
- USB
- W-Lan / Wifi Hotspot
- Radio DAB
- Verkehrszeichenerkennung



**STÄNDIG ÜBER 15.000 FAHRZEUGE IM BESTAND!**