



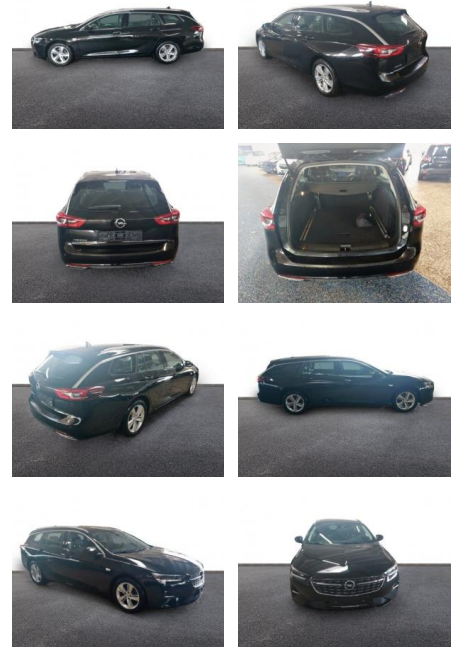
Ihr Ansprechpartner

**Frau Isabella Lada**  
E-Mail: sales@langerfelder-automarkt.de  
Telefon: 0202 6090943

Langerfelder Automarkt GmbH  
Schwelmer Str. 149-153 - 42389 Wuppertal - Tel.: 0202 / 609090

## Opel Insignia B Sports Tourer Elegance 2.0

AH32-M100192 **Angebotsnr.:**



Erstzulassung:	Kilometer:	Farbe:	Leistung:	Kraftstoffart:
01.10.2020	56.500	Schwarz	147 kW / 200 PS	Benzin

**PREIS**  
**23.350 €**

### FINANZIERUNGSBEISPIEL

Laufzeit: 72 Monate      Anzahlung: 25 %  
Basis-Finanzierung:\*      Mtl. Rate:  
Zielraten-Finanzierung:\*\*      **185 €**

\* Basisfinanzierung: Anzahlung: 5.838 Euro, Laufzeit: 72 Monate, Nettodarlehen: 17.513 Euro, Gesamtbetrag: 27.023 Euro, Zinssätze: 6.78% Sollz. (gebunden), 6.99% eff.  
\*\* Zielratenfinanzierung: Anzahlung: 5.838 Euro, Laufzeit: 72 Monate, Nettodarlehen: 17.513 Euro, Zielrate: 11.675 Euro, Gesamtbetrag: 28.451 Euro, Zinssätze: 6.78% Sollz. (gebunden), 6.99% eff.,

Vermittlung für: BANK11  
Repräsentatives Beispiel gem. § 17 Abs. 4 PAngV. Diese Finanzierungsangebote sind Beispiele. Gerne ermitteln wir für Sie Ihr individuelles Angebot.

## Ausstattung

### Sicherheit

- PDC Park Distance Control hinten
- Anti-Blockiersystem ABS
- Antischlupfregelung ASC+T
- elektronische Stabilitätskontrolle (ESP / DSP)
- Regensensor
- Wegfahrsperre
- Kindersitzbefestigung
- PDC Park Distance Control vorne

### Multimedia

- Radio
- el. Sitzverstellung
- Navigation mit Bildschirm
- MP3 Anschluss
- Bluetooth

### Komfort

- Zentralverriegelung
- Bordcomputer

### Interieur

- Multifunktionslenkrad
- el. Fensterheber
- Sitzheizung

### Exterieur

- Leichtmetallfelgen
- metallic
- Nebelscheinwerfer
- Dachreling

### Umwelt

- Partikelfilter

### Weiteres

- Lichtsensor
- elektrische Aussenspiegel
- Start Stop Automatik
- **Ausstattungs Pakete:**
- **Elektron. Stabilitäts-Programm Plus (ESP): Elektron. Stabilitäts-Programm**

### Ergonomiesitz vorn links:

- **Lendenwirbelstütze Sitz vorn links**
- elektr. verstellbar
- **Lenkrad (Leder 3-Speichen):**
- **Audiobedienung am Lenkrad**
- **Klimaautomatik 2-Zonen:**
- **Luftfeuchtesensor**
- **Audio-Navigationssystem Multimedia Navi Pro: DAB-Tuner (Radioempfang digital)**
- **Frontkamera: Fahrassistenz-System: Spurhalteassistent**
- Fahrassistenz-System: Notbrems-Assistent
- Fahrassistenz-System: Abstandswarner
- Fahrassistenz-System: Fußgängererkennung
- Fahrassistenz-System: Frontkollisionswarnung
- **Sicht-Paket: Innenspiegel mit Abblendautomatik**
- Fahrassistenz-System: Fernlichtassistent
- Scheibenwischer mit Regensensor



**STÄNDIG ÜBER 15.000 FAHRZEUGE IM BESTAND!**