



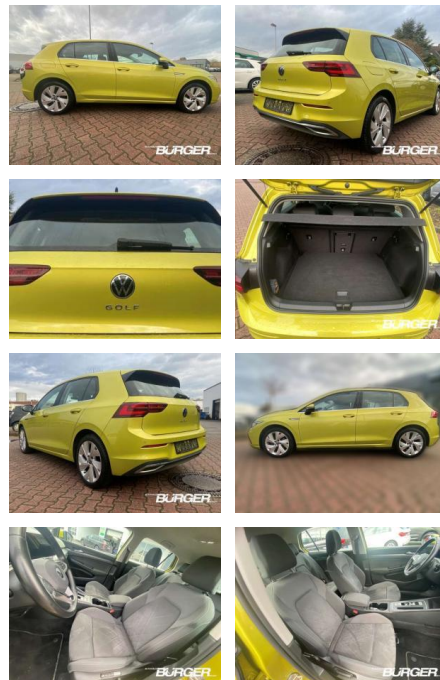
Ihr Ansprechpartner

Herr Taylan Erdemir
E-Mail: sales@langerfelder-automarkt.de
Telefon: 0202 6090942

Langerfelder Automarkt GmbH
Schwelmer Str. 149-153 - 42389 Wuppertal - Tel.: 0202 / 609090

Volkswagen Golf VIII Style 2.0 TDI Navi digitale...

CB01-W009243 **Angebotsnr.:**



Erstzulassung:	Kilometer:	Farbe:	Leistung:	Kraftstoffart:
01.08.2020	66.172	Gelb	110 kW / 150 PS	Diesel

PREIS
23.100 €

FINANZIERUNGSBEISPIEL

Laufzeit: 72 Monate Anzahlung: 25 %
Basis-Finanzierung:* Mtl. Rate:
Zielraten-Finanzierung:** **183 €**

* Basisfinanzierung: Anzahlung: 5.775 Euro, Laufzeit: 72 Monate, Nettodarlehen: 17.325 Euro, Gesamtbetrag: 26.733 Euro, Zinssätze: 6.78% Sollz. (gebunden), 6.99% eff.
** Zielratenfinanzierung: Anzahlung: 5.775 Euro, Laufzeit: 72 Monate, Nettodarlehen: 17.325 Euro, Zielrate: 11.550 Euro, Gesamtbetrag: 28.146 Euro, Zinssätze: 6.78% Sollz. (gebunden), 6.99% eff.,

Vermittlung für: BANK11
Repräsentatives Beispiel gem. § 17 Abs. 4 PAngV. Diese Finanzierungsangebote sind Beispiele. Gerne ermitteln wir für Sie Ihr individuelles Angebot.

Ausstattung

Sicherheit

- Anti-Blockiersystem ABS

Multimedia

- Radio

Weiteres

- Diesel
- Getriebe Automatik Technik Bordcomputer
- Sperrdifferential Partikelfilter
- Start-Stop-Automatik Schaltwippen
- Volldigitales Kombiinstrument
- Assistenten Müdigkeitserkennung
- Verkehrszeichenerkennung Regensensor
- Fernlichtassistent Lichtsensor
- Notbremsassistent Spurhalteassistent
- Abstandsregeltempomat
- Abstands-/Kollisionswarner Komfort
- Klimaautomatik Servolenkung
- Zentralverriegelung Elektrischer
- Fensterheber Sitzheizung Elektrische

- Zwischenverkauf und Irrtümer vorbehalten. Die Fahrzeugbeschreibung dient lediglich der allgemeinen Identifizierung des Fahrzeuges und stellt keine Gewährleistung im kaufrechtlichen Sinne dar. Änderungen
- Irrtümer und Zwischenverkauf vorbehalten. Für die Richtigkeit der Angaben übernehmen wir keine Gewähr! Ausschlaggebend sind einzig und alleine die Vereinbarungen im Kaufvertrag. Gerne unterbreiten wir Ihnen ein individuelles Finanzierungsangebot zu günstigen Konditionen.



STÄNDIG ÜBER 15.000 FAHRZEUGE IM BESTAND!