



Ihr Ansprechpartner

Frau Isabella Lada
E-Mail: sales@langerfelder-automarkt.de
Telefon: 0202 6090943

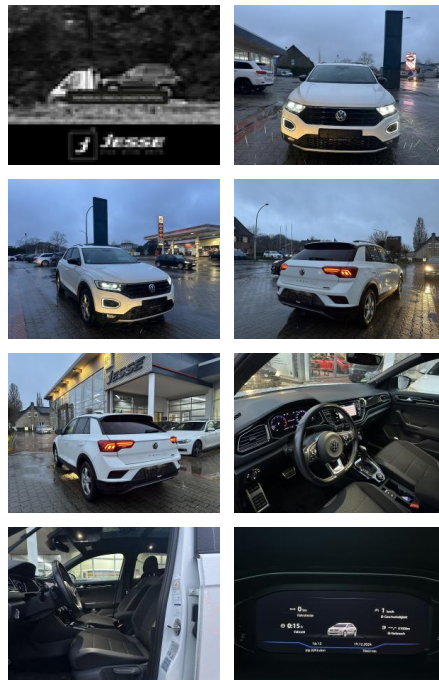
Langerfelder Automarkt GmbH
Schwelmer Str. 149-153 - 42389 Wuppertal - Tel.: 0202 / 609090

Volkswagen T-Roc 2.0 TSI Sport 4Motion LED Virtu...

AJ02-DM2412-187 Angebotsnr.:



VERKAUFT



Erstzulassung: 29.01.2020 **Kilometer:** 69.980 **Farbe:** Weiß **Leistung:** 140 kW / 190 PS **Kraftstoffart:** Benzin

PREIS
25.410 €

FINANZIERUNGSBEISPIEL
Laufzeit: 72 Monate Anzahlung: 25 %
Basis-Finanzierung:* Mtl. Rate:
Zielraten-Finanzierung:** **202 €**

* Basisfinanzierung: Anzahlung: 6.353 Euro, Laufzeit: 72 Monate, Nettodarlehen: 19.058 Euro, Gesamtbetrag: 29.407 Euro, Zinssätze: 6,78% Sollz. (gebunden), 6,99% eff.
** Zielratenfinanzierung: Anzahlung: 6.353 Euro, Laufzeit: 72 Monate, Nettodarlehen: 19.058 Euro, Zielrate: 12.705 Euro, Gesamtbetrag: 30.961 Euro, Zinssätze: 6,78% Sollz. (gebunden), 6,99% eff.,

Vermittlung für: BANK11
Repräsentatives Beispiel gem. § 17 Abs. 4 PAngV. Diese Finanzierungsangebote sind Beispiele. Gerne ermitteln wir für Sie Ihr individuelles Angebot.

Ausstattung

Besonderheiten

- Airbag Fahrer-/Beifahrerseite. Beifahrerairbag abschaltbar
- Ausstattung Sport
- Active Info-Display (Instrumentenanzeige digital)
- Design-Paket Black Style
- Gepäckraumboden höhenverstellbar
- Getriebe 7-Gang - Doppelkupplungsgetriebe DSG
- Panorama Schiebe-/Hebedach vorn elektrisch. mit Panoramadach hinten
- Schließ-/Startsystem Keyless Access

Sicherheit

- Geschwindigkeitsbegrenzungsanlage
- Müdigkeitswarnsystem
- Reifendruckkontrollsystem
- PDC Park Distance Control hinten
- Elektronische Parkbremse
- Anti-Blockiersystem ABS

- Antischlupfregelung ASC+T
- elektronische Stabilitätskontrolle (ESP / DSP)
- Servolenkung
- Geschwindigkeitsregelung (Tempomat)
- Alarmanlage
- Regensensor
- Wegfahrsperre
- Kindersitzbefestigung
- Allrad
- PDC Park Distance Control vorne
- Notbremsassistent
- Antriebsart: Allradantrieb
- Anti-Blockier-System (ABS)
- Anzeige für Waschwasserstand
- Außenspiegel mit autom. Absenkfunktion. rechts
- Antriebs-Schlupfregelung (ASR)
- Bremsbelagverschleissanzeige
- Bremsassistent
- Diebstahl-Warnanlage mit

- Diebstahlsicherung für Räder (Felgenschlösser)
- Elektron. Differentialsperre (EDS)
- Elektron. Stabilitäts-Programm (ESP)
- Fahrassistent-System: Anhänger-Stabilisierungs-Programm
- Fahrassistent-System: Fernlichtregulierung (Light Assist)
- Fahrassistent-System: Umfeldbeobachtungssystem (Front assist) mit City-Notbremsfunktion
- Fahrassistent-System: Blind Spot Sensor Plus mit Auspark-Assistent und Lane Assist
- Fahrassistent-System: Fußgängererkennung
- Fahrassistent-System: Spurhalteassistent (Lane Assist)
- Fahrassistent-Paket Plus
- Fahrassistent-System: Automatische Distanzregelung (ACC)



STÄNDIG ÜBER 15.000 FAHRZEUGE IM BESTAND!