



Ihr Ansprechpartner

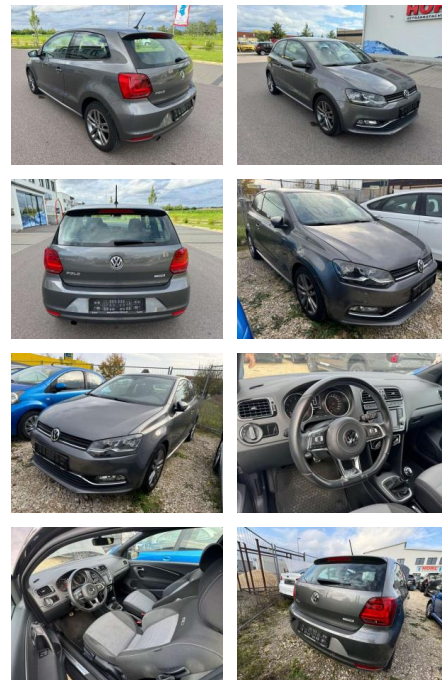
Herr Taylan Erdemir
E-Mail: sales@langerfelder-automarkt.de
Telefon: 0202 6090942

Langerfelder Automarkt GmbH
Schwelmer Str. 149-153 - 42389 Wuppertal - Tel.: 0202 / 609090

Volkswagen Polo R WRC Polo V Highline BMT

AL37-850

Angebotsnr.:



| Erstzulassung: | Kilometer: | Farbe: | Leistung: | Kraftstoffart: |
|----------------|------------|--------|----------------|----------------|
| 01.02.2017 | 106.000 | grau | 81 kW / 110 PS | Benzin |

PREIS
12.790 €

FINANZIERUNGSBEISPIEL

Laufzeit: 72 Monate Anzahlung: 25 %
Basis-Finanzierung:* Mtl. Rate:
Zielraten-Finanzierung:** **105 €**

* Basisfinanzierung: Anzahlung: 3.198 Euro, Laufzeit: 72 Monate, Nettodarlehen: 9.593 Euro, Gesamtbetrag: 14.946 Euro, Zinssätze: 7.24% Sollz. (gebunden), 7.49% eff.
** Zielratenfinanzierung: Anzahlung: 3.198 Euro, Laufzeit: 72 Monate, Nettodarlehen: 9.593 Euro, Zielrate: 6.395 Euro, Gesamtbetrag: 15.784 Euro, Zinssätze: 7.24% Sollz. (gebunden), 7.49% eff.,

Vermittlung für: BANK11
Repräsentatives Beispiel gem. § 17 Abs. 4 PAngV. Diese Finanzierungsangebote sind Beispiele. Gerne ermitteln wir für Sie Ihr individuelles Angebot.

Ausstattung

Sicherheit

- Anti-Blockiersystem ABS

Multimedia

- Radio

Weiteres

- Sonderausstattung: Audiosystem Composition Media (Touchscreen)
- Radio/CD-Player
- MP3
- Bluetooth)
- Außenspiegel elektr. heiz- und anklappbar
- Fahr-Komfort-Paket
- LM-Felgen 7x16 (Salvador)
- Metallic-Lackierung
- R-Line-Paket Interieur Volkswagen Individual / Exclusive
- Scheinwerfer LED
- Sport-Select-Fahrwerk Weitere

- Ablagetasche an Vordersitzlehnen
- Airbag Beifahrerseite abschaltbar
- Airbag Fahrer-/Beifahrerseite
- Antriebs-Schlupfregelung (ASR)
- Ausstattung Highline
- Ausstattungs-Paket: BlueMotion Technology
- Außenspiegel asphärisch
- links
- Außenspiegel elektr. verstell- und heizbar
- beide
- Außenspiegel und Türgriffe außen in Wagenfarbe
- Blinkleuchte in Außenspiegel integriert
- Bremsassistent
- Chrom-Paket (1)
- Chromeinfassung Lufteinlass Stoßfänger vorn
- Doppeltonhorn
- Einparkhilfe vorn und hinten

- Einstiegshilfe Easy-Entry
- Elektron. Differentialsperre (EDS)
- Fahrassistenz-System: Berganfahr-Assistent
- Fußmatten Textil
- Fußraumbelichtung vorn
- Gepäckraumabdeckung / Rollo
- Gepäckraumbelichtung
- Handbremshebelgriff Leder
- Heckscheibenwischer
- Innenausstattung: Dekoreinlagen Chrom matt
- Innenraumfilter: Staub- und Pollenfilter
- Isofix-Aufnahmen für Kindersitz an Rücksitz
- Karosserie: 2-türig
- Kopfstützen hinten (3-fach)
- Kühlergrill schwarz mit Chromleiste unten
- Laderaumboden variabel und herausnehmbar
- Lautsprecher (6)



STÄNDIG ÜBER 15.000 FAHRZEUGE IM BESTAND!