



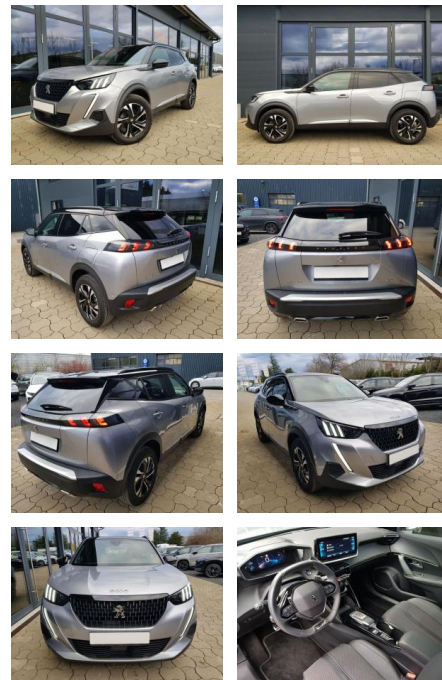
Ihr Ansprechpartner

**Frau Isabella Lada**  
E-Mail: sales@langerfelder-automarkt.de  
Telefon: 0202 6090943

Langerfelder Automarkt GmbH  
Schwelmer Str. 149-153 - 42389 Wuppertal - Tel.: 0202 / 609090

## Peugeot 2008 GT 1,2 Automatik 96KW/130PS Navi,

AI08-215738 **Angebotsnr.:**



| Erstzulassung: | Kilometer: | Farbe: | Leistung:      | Kraftstoffart: |
|----------------|------------|--------|----------------|----------------|
| 01.09.2023     | 15.000     | Silber | 96 kW / 131 PS | Benzin         |

**PREIS**  
**23.340 €**

### FINANZIERUNGSBEISPIEL

Laufzeit: 72 Monate      Anzahlung: 25 %  
Basis-Finanzierung:\*      Mtl. Rate:  
Zielraten-Finanzierung:\*\* **185 €**

\* Basisfinanzierung: Anzahlung: 5.835 Euro, Laufzeit: 72 Monate, Nettodarlehen: 17.505 Euro, Gesamtbetrag: 27.011 Euro, Zinssätze: 6.78% Sollz. (gebunden), 6.99% eff.  
\*\* Zielratenfinanzierung: Anzahlung: 5.835 Euro, Laufzeit: 72 Monate, Nettodarlehen: 17.505 Euro, Zielrate: 11.670 Euro, Gesamtbetrag: 28.438 Euro, Zinssätze: 6.78% Sollz. (gebunden), 6.99% eff.,

Vermittlung für: BANK11  
Repräsentatives Beispiel gem. § 17 Abs. 4 PAngV. Diese Finanzierungsangebote sind Beispiele. Gerne ermitteln wir für Sie Ihr individuelles Angebot.

## Ausstattung

### Sicherheit

- PDC Park Distance Control hinten
- Anti-Blockiersystem ABS
- elektronische Stabilitätskontrolle (ESP / DSP)
- Servolenkung
- Wegfahrsperrung
- Kindersitzbefestigung
- PDC Park Distance Control vorne

### Multimedia

- Radio
- Navigation mit Bildschirm
- Bluetooth

### Komfort

- Zentralverriegelung
- Bordcomputer

### Interieur

- Multifunktionslenkrad

- el. Fensterheber
- Sitzheizung

### Exterieur

- Leichtmetallfelgen
- metallic
- Dachreling

### Weiteres

- Sportfahrwerk
- elektrische Außenspiegel
- Start Stop Automatik
- Sportpaket
- 5-türig
- Armlehnen: Fahrer
- Garantieleistung: Fahrzeuggarantie vom Hersteller
- Audioanlage: Farbdisplay
- Sitze: Verstellbarkeit: Höhenverstellbarer Beifahrersitz
- Sitze: Verstellbarkeit:

- Lenkrad: in Sportausführung
- Lichttechnik: LED-Rückleuchten
- Farben: Silber
- Assistenzsysteme: Toter-Winkel-Assistent
- Antriebsart \*: Verbrennungsmotor (ICE) sofort lieferbar



**STÄNDIG ÜBER 15.000 FAHRZEUGE IM BESTAND!**