



Ihr Ansprechpartner

**Frau Isabella Lada**  
E-Mail: sales@langerfelder-automarkt.de  
Telefon: 0202 6090943

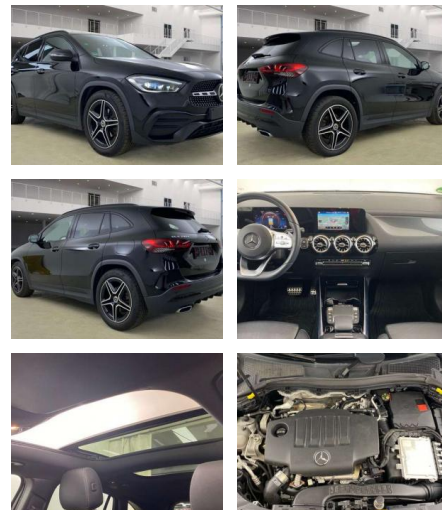
Langerfelder Automarkt GmbH  
Schwelmer Str. 149-153 - 42389 Wuppertal - Tel.: 0202 / 609090

## Mercedes-Benz GLA 200 D AMG LINE

CC03-8317    **Angebotsnr.:**



**VERKAUFT**



Erstzulassung:	Kilometer:	Farbe:	Leistung:	Kraftstoffart:	Verbr. komb.	CO2-Emission	CO2-Klasse (WLTP)
01.09.2020	41.272	Schwarz	110 kW / 150 PS	Benzin	4,6 l/100km	121 g/km	D

<b>PREIS</b> <b>37.500 €</b>	<b>FINANZIERUNGSBEISPIEL</b>	
	Laufzeit: 72 Monate	Anzahlung: 25 %
	Basis-Finanzierung:**	Mtl. Rate:
	Zielraten-Finanzierung:**	<b>298 €</b>

\* Basisfinanzierung: Anzahlung: 9.375 Euro, Laufzeit: 72 Monate, Nettodarlehen: 28.125 Euro, Gesamtbetrag: 43.398 Euro, Zinssätze: 6,78% Sollz. (gebunden), 6,99% eff.  
 \*\* Zielratenfinanzierung: Anzahlung: 9.375 Euro, Laufzeit: 72 Monate, Nettodarlehen: 28.125 Euro, Zielrate: 18.750 Euro, Gesamtbetrag: 45.691 Euro, Zinssätze: 6,78% Sollz. (gebunden), 6,99% eff.,

Vermittlung für: BANK11  
 Repräsentatives Beispiel gem. § 17 Abs. 4 PAngV. Diese Finanzierungsangebote sind Beispiele. Gerne ermitteln wir für Sie Ihr individuelles Angebot.

## Ausstattung

### Sicherheit

- Anti-Blockiersystem ABS

### Multimedia

- Radio

### Weiteres

- Diesel
- Sonderausstattung: Ambiente-Beleuchtung
- Ausstattungs-Paket: Business
- Einstiegschienen (Edelstahl) beleuchtet
- Fahrassistenten-System: Verkehrs-Informationen-System Live Traffic
- Infotainment-Paket Advanced
- Leder-Paket
- Mittelkonsole vorn mit Rollo / Ablage
- Multibeam LED
- Night-Paket
- Panorama-Schiebedach
- Park-Paket

- Seitenairbag (Sidebag) hinten
- Sound-System
- Start-Paket Weitere Ausstattung: Airbag Beifahrerseite abschaltbar
- Airbag Fahrer-/Beifahrerseite
- Außenspiegel elektr. verstell- und heizbar
- beide
- Beckenairbag vorn (Pelvisbag)
- Brillenfach im Dachhimmel integriert
- DAB-Tuner (Radioempfang digital)
- Design- und Ausstattungslinie AMG Line
- Fahrassistenten-System: Agility Select / Dynamic Select (Fahrmodusschalter)
- Fahrassistenten-System: aktiver Bremsassistent
- Fahrassistenten-System: aktiver Spurhalteassistent
- Fahrassistenten-System: Geschwindigkeitslimit-Assistent
- Fahrzeug Setup (Onlinedienste / Apps)

- Fahrzeug-Monitoring (Fahrzeugortungssystem)
- Fensterheber elektrisch vorn + hinten
- Getriebe 8-Gang - Doppelkupplungsgetriebe DCT
- Karosserie: 5-türig
- Keyless Go Startanlage
- Klimaautomatik (Thermatic)
- Knieairbag Fahrerseite
- Kommunikationsmodul (LTE) Vorbereitung Mercedes me connect
- Kopf-Airbag-System (Windowbag)
- Lenkrad (Sport) mit Multifunktion
- Licht- und Sicht-Paket
- Mercedes-Benz Notrufsystem
- Motor 2
- 0 Ltr. - 110 kW CDI KAT
- Multimediensystem MBUX (Digitales Multimedia-System)
- Radstand 2729 mm
- Reifendruck-Kontrollsystem



**STÄNDIG ÜBER 15.000 FAHRZEUGE IM BESTAND!**