



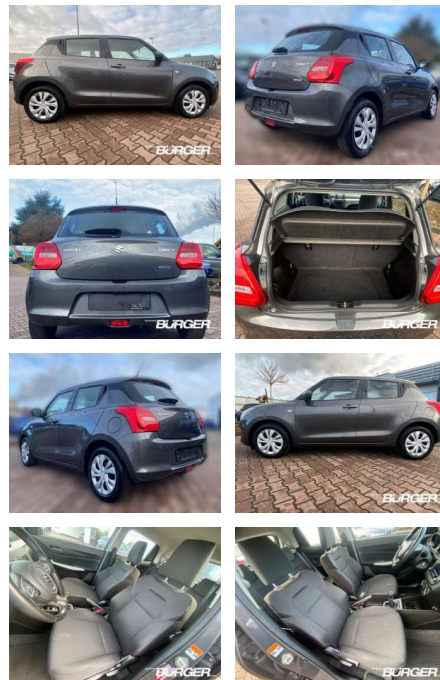
Ihr Ansprechpartner

**Herr Ayman Al Atrache**  
E-Mail: sales@langerfelder-automarkt.de  
Telefon: 0202 6090944

Langerfelder Automarkt GmbH  
Schwelmer Str. 149-153 - 42389 Wuppertal - Tel.: 0202 / 609090

## Suzuki Swift Club 1.2 ACC Notbremsass. Klima

CB01-0505681 Angebotsnr.:



Erstzulassung:	Kilometer:	Farbe:	Leistung:	Kraftstoffart:
01.08.2021	53.639	grau	61 kW / 83 PS	Benzin

**PREIS**  
**13.220 €**

**FINANZIERUNGSBEISPIEL**  
Laufzeit: 72 Monate      Anzahlung: 25 %  
Basis-Finanzierung:\*      Mtl. Rate:  
Zielraten-Finanzierung:\*\* **105 €**

\* Basisfinanzierung: Anzahlung: 3.305 Euro, Laufzeit: 72 Monate, Nettodarlehen: 9.915 Euro, Gesamtbetrag: 15.299 Euro, Zinssätze: 6.78% Sollz. (gebunden), 6.99% eff.  
\*\* Zielratenfinanzierung: Anzahlung: 3.305 Euro, Laufzeit: 72 Monate, Nettodarlehen: 9.915 Euro, Zielrate: 6.610 Euro, Gesamtbetrag: 16.108 Euro, Zinssätze: 6.78% Sollz. (gebunden), 6.99% eff.,

Vermittlung für: BANK11  
Repräsentatives Beispiel gem. § 17 Abs. 4 PAngV. Diese Finanzierungsangebote sind Beispiele. Gerne ermitteln wir für Sie Ihr individuelles Angebot.

## Ausstattung

### Sicherheit

- Anti-Blockiersystem ABS

### Multimedia

- Radio

### Weiteres

- Getriebe Schaltgetriebe Technik
- Bordcomputer Start-Stop-Automatik
- Assistenten Lichtsensor
- Notbremsassistent Abstandsregeltempomat
- Abstands-/Kollisionswarner Komfort
- Klimaanlage Servolenkung
- Zentralverriegelung Elektrischer
- Fensterheber Elektrische Aussenspiegel
- Teilbare Ruecksitzlehne
- Multifunktionslenkrad Innenraumfilter
- Lenksaeule einstellbar Funkfernbedienung
- Sicht LED-Hauptscheinwerfer
- LED-Tagfahrlicht LED-Rueckleuchten
- Sicherheit ABS Airbag Beifahrer-Airbag

- Zwischenverkauf und Irrtümer vorbehalten. Die Fahrzeugbeschreibung dient lediglich der allgemeinen Identifizierung des Fahrzeuges und stellt keine Gewährleistung im kaufrechtlichen Sinne dar. Änderungen
- Irrtümer und Zwischenverkauf vorbehalten. Für die Richtigkeit der Angaben übernehmen wir keine Gewähr! Ausschlaggebend sind einzig und alleine die Vereinbarungen im Kaufvertrag.



**STÄNDIG ÜBER 15.000 FAHRZEUGE IM BESTAND!**