



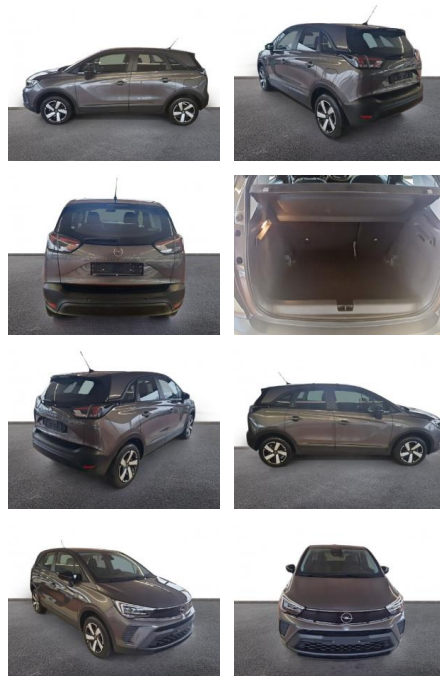
Ihr Ansprechpartner

**Herr Ayman Al Atrache**  
E-Mail: sales@langerfelder-automarkt.de  
Telefon: 0202 6090944

Langerfelder Automarkt GmbH  
Schwelmer Str. 149-153 - 42389 Wuppertal - Tel.: 0202 / 609090

## Opel Crossland Enjoy 1.2 T LED DAB SHZ PDC v

AH32-P434951Angebotsnr.:



Erstzulassung:	Kilometer:	Farbe:	Leistung:	Kraftstoffart:
01.01.2024	12.160	Grau	96 kW / 131 PS	Benzin

**PREIS**  
**22.310 €**

**FINANZIERUNGSBEISPIEL**  
Laufzeit: 72 Monate      Anzahlung: 25 %  
Basis-Finanzierung:\*      Mtl. Rate:  
Zielraten-Finanzierung:\*\* **177 €**

\* Basisfinanzierung: Anzahlung: 5.578 Euro, Laufzeit: 72 Monate, Nettodarlehen: 16.733 Euro, Gesamtbetrag: 25.819 Euro, Zinssätze: 6.78% Sollz. (gebunden), 6.99% eff.  
\*\* Zielratenfinanzierung: Anzahlung: 5.578 Euro, Laufzeit: 72 Monate, Nettodarlehen: 16.733 Euro, Zielrate: 11.155 Euro, Gesamtbetrag: 27.184 Euro, Zinssätze: 6.78% Sollz. (gebunden), 6.99% eff.,

Vermittlung für: BANK11  
Repräsentatives Beispiel gem. § 17 Abs. 4 PAngV. Diese Finanzierungsangebote sind Beispiele. Gerne ermitteln wir für Sie Ihr individuelles Angebot.

## Ausstattung

### Sicherheit

- PDC Park Distance Control hinten
- Anti-Blockiersystem ABS
- Antischlupfregelung ASC+T
- elektronische Stabilitätskontrolle (ESP / DSP)
- Servolenkung
- Regensensor
- Wegfahrsperre
- PDC Park Distance Control vorne
- **ABS**
- Airbag
- Beifahrer-Airbag
- Wegfahrsperre
- Seitenairbags
- ESP
- Antriebsschlupfregelung
- Reifendruckkontrolle
- Traktionskontrolle
- Kopfairbag
- **Entertainment: Navigationssystem**

- Radio
- Telefonvorbereitung
- USB-Anschluss
- Bluetooth
- Freisprecheinrichtung
- Apple CarPlay
- Android Auto
- DAB
- Touchscreen
- **Qualität: Scheckheftgepflegt**
- Nichtraucherfahrzeug
- **Sonstiges: Katalysator**
- Metallic
- Lenkradheizung
- Allwetterreifen
- Stahlfelgen
- 

### Multimedia

- Radio
- Navigation mit Bildschirm

### Bluetooth

### Komfort

- Zentralverriegelung
- Bordcomputer
- **Klimaanlage**
- Servolenkung
- Zentralverriegelung
- Elektrischer Fensterheber
- Sitzheizung
- Teilbare Rucksitzlehne
- Tempomat
- Multifunktionslenkrad
- Innenspiegel autom. abblendbar
- Mittelarmlehne
- ParkDistanceControl vorne und hinten
- Ambientebeleuchtung
- Lederlenkrad
- Geschwindigkeitsbegrenzungsanlage
- Funkfernbedienung
- **Sicht: LED-Hauptscheinwerfer**



**STÄNDIG ÜBER 15.000 FAHRZEUGE IM BESTAND!**