



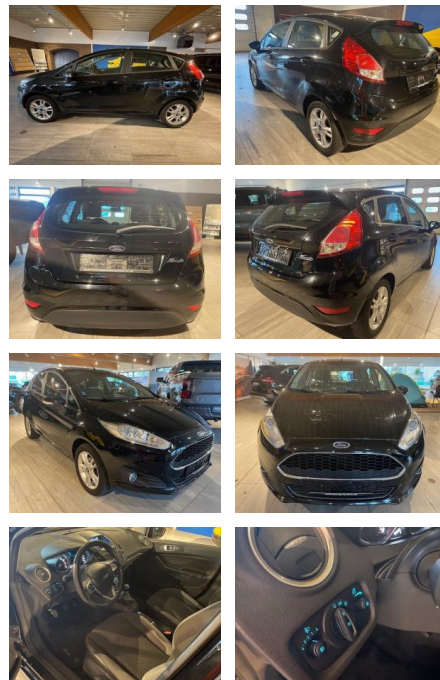
Ihr Ansprechpartner

**Herr Taylan Erdemir**  
E-Mail: sales@langerfelder-automarkt.de  
Telefon: 0202 6090942

Langerfelder Automarkt GmbH  
Schwelmer Str. 149-153 - 42389 Wuppertal - Tel.: 0202 / 609090

## Ford Fiesta CELEBRATION KLIMA / CD / GJR /

AH32-DGL58377 **Angebotsnr.:**



Erstzulassung:	Kilometer:	Farbe:	Leistung:	Kraftstoffart:
01.10.2016	93.100	Schwarz	60 kW / 82 PS	Benzin

**PREIS**  
**7.890 €**

### FINANZIERUNGSBEISPIEL

Laufzeit: 72 Monate      Anzahlung: 25 %  
Basis-Finanzierung:\*      Mtl. Rate:  
Zielraten-Finanzierung:\*\*      Mtl. Rate: **65 €**

\* Basisfinanzierung: Anzahlung: 1.973 Euro, Laufzeit: 72 Monate, Nettodarlehen: 5.918 Euro, Gesamtbetrag: 9.220 Euro, Zinssätze: 7.24% Sollz. (gebunden), 7.49% eff.  
\*\* Zielratenfinanzierung: Anzahlung: 1.973 Euro, Laufzeit: 72 Monate, Nettodarlehen: 5.918 Euro, Zielrate: 3.945 Euro, Gesamtbetrag: 9.737 Euro, Zinssätze: 7.24% Sollz. (gebunden), 7.49% eff.,

Vermittlung für: BANK11  
Repräsentatives Beispiel gem. § 17 Abs. 4 PAngV. Diese Finanzierungsangebote sind Beispiele. Gerne ermitteln wir für Sie Ihr individuelles Angebot.

## Ausstattung

### Sicherheit

- Anti-Blockiersystem ABS
- Antischlupfregelung ASC+T
- elektronische Stabilitätskontrolle (ESP / DSP)
- Servolenkung
- Wegfahrsperrung
- Kindersitzbefestigung

### Multimedia

- Bluetooth

### Komfort

- Zentralverriegelung
- Bordcomputer

### Interieur

- el. Fensterheber
- Sitzheizung

### Exterieur

- metallic
- Nebelscheinwerfer

### Umwelt

- Partikelfilter

### Weiteres

- elektrische Außenspiegel
- Start Stop Automatik
- Nichtraucher
- \* **Getriebe: Schaltgetriebe**
- **Technik: Bordcomputer**
- Partikelfilter
- Start-Stop-Automatik
- **Assistenten: Notbremsassistent**
- Berganfahrassistent
- Abstands-/Kollisionswarner
- **Komfort: Klimaanlage**
- Servolenkung
- Zentralverriegelung

- Elektr. Fensterheber
- Sitzheizung
- Elektr. Außenspiegel
- Teilbare Rücksitzlehne
- Innenraumfilter
- Einstellbare Lenksäule
- Beheizbare Frontscheibe
- Lederlenkrad
- Funkfernbedienung
- **Sicht: Nebelscheinwerfer**
- Colorverglasung
- Beheizbare Außenspiegel
- LED-Tagfahrlicht
- Tagfahrlicht
- **Sicherheit: ABS**
- Airbag
- Beifahrerairbag
- Wegfahrsperrung
- Seitenairbags
- ESP
- Antriebsschlupfregelung



**STÄNDIG ÜBER 15.000 FAHRZEUGE IM BESTAND!**