



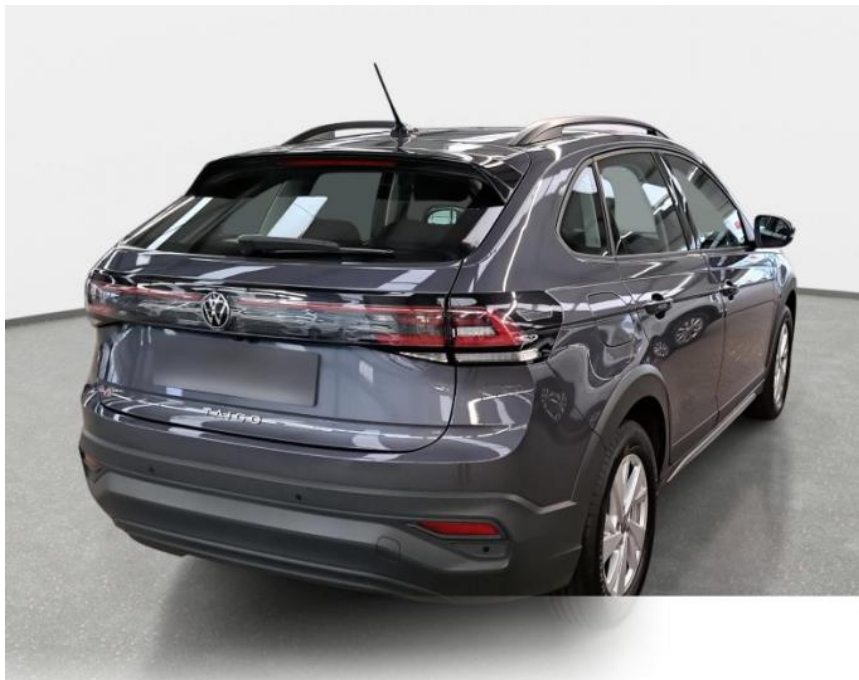
Ihr Ansprechpartner

**Herr Taylan Erdemir**  
E-Mail: sales@langerfelder-automarkt.de  
Telefon: 0202 6090942

Langerfelder Automarkt GmbH  
Schwelmer Str. 149-153 - 42389 Wuppertal - Tel.: 0202 / 609090

## Volkswagen Taigo 1.0 TSI DSG LIFE LED APP-CONNEC...

BR02-54403 **Angebotsnr.:**



Erstzulassung:	Kilometer:	Farbe:	Leistung:	Kraftstoffart:	Verbr. komb.	CO2-Emission	CO2-Klasse (WLTP)
01.05.2023	27.940		81 kW / 110 PS	Benzin	5,9 l/100km	133 g/km	D

**PREIS**  
**23.350 €**

**FINANZIERUNGSBEISPIEL**  
Laufzeit: 72 Monate      Anzahlung: 25 %  
Basis-Finanzierung:\*      Mtl. Rate:  
Zielraten-Finanzierung:\*\* **185 €**

\* Basisfinanzierung: Anzahlung: 5.838 Euro, Laufzeit: 72 Monate, Nettodarlehen: 17.513 Euro, Gesamtbetrag: 27.023 Euro, Zinssätze: 6.78% Sollz. (gebunden), 6.99% eff.  
\*\* Zielratenfinanzierung: Anzahlung: 5.838 Euro, Laufzeit: 72 Monate, Nettodarlehen: 17.513 Euro, Zielrate: 11.675 Euro, Gesamtbetrag: 28.451 Euro, Zinssätze: 6.78% Sollz. (gebunden), 6.99% eff.,

Vermittlung für: BANK11  
Repräsentatives Beispiel gem. § 17 Abs. 4 PAngV. Diese Finanzierungsangebote sind Beispiele. Gerne ermitteln wir für Sie Ihr individuelles Angebot.

## Ausstattung

### Weiteres

- Lenkung: Lenksäule (Lenkrad) mechan. verstellbar
- Höhen-/Längsverstellung
- Leseleuchten vorn
- Räder: Leichtmetallräder Belmopan 6 J x 16 mit Reifen 205/60 R16
- Mittelarmlehne vorn verschiebbar
- mit Ablagefach
- Multimedia-Schnittstelle 2 x USB (Typ C) vorn und 2 x USB-Ladeanschluß (Typ C) Mittelkonsole hinten (45 W)
- Sitze: Sitzheizung vorn
- Lackierung: Lackierung Metallic o. Perleffekt Lackierung
- Gurte: 3-Punkt-Sicherheitsgurt hinten mitte
- Airbag: Fahrer-/Beifahrerseite
- Beifahrerairbag abschaltbar
- Antriebsart: Frontantrieb
- Audiosystem: Vorbereitung für spätere

- Ausstattung Life
- Automatische Fahrlichtschaltung (ALS) mit Leaving Home / Coming-Home-Lichtfunktion
- Außenspiegel elektr. verstell-
- heiz- und anklappbar - lackiert - integrierter Blinker
- Telefon: Bluetooth-Schnittstelle für Mobiltelefon
- Dachhimmel Stoff
- grau
- Dachreling schwarz
- Einparkhilfe vorn und hinten
- Elektron. Stabilitäts-Programm (ESP) Bremsassistent
- ASR/ABS
- Fahrassistenz-System: Berganfahr-Assistent
- Fahrassistenz-System: Fußgängererkennung
- Fahrassistenz-System:

- Fahrassistenz-System: Spurhalteassistent (Lane Assist)
- Fahrassistenz-System: Umfeldbeobachtungssystem (Front assist) mit City-Notbremsfunktion
- Fensterheber elektrisch vorn und hinten
- Frontscheibe Verbundglas getönt
- Gepäckraumboden höhenverstellbar
- Geschwindigkeits-Begrenzeranlage
- Getriebe: 7-Gang - Doppelkupplungsgetriebe DSG
- Handbremshebelgriff Leder
- LED Heckleuchten
- Heckscheibenwischer
- Innenausstattung: Dekoreinlagen Lave Stone Black
- Innenraumfilter: Aktiv Kombifilter
- Innenspiegel abblendbar
- Isofix-Aufnahmen für Kindersitz an Beifahrersitz und Rücksitz (inkl. i-Size-Kindersitze)



**STÄNDIG ÜBER 15.000 FAHRZEUGE IM BESTAND!**

# Information über den Energieverbrauch und die CO<sub>2</sub>-Emissionen des neuen Pkw

**Marke:** Volkswagen

**Handelsbezeichnung:** Volkswagen Taigo

**Antriebsart:** Verbrennungsmotor

**Kraftstoff:** Benzin

**anderer Energieträger:** entfällt

**Energieverbrauch (kombiniert):**

5,9 l/100 km

**CO<sub>2</sub>-Emissionen (kombiniert):**

133 g/km<sup>1</sup>

## CO<sub>2</sub>-Klasse

Auf Grundlage der CO<sub>2</sub>-Emissionen



## Weitere Angaben:

### Kraftstoffverbrauch

<b>kombiniert</b>	5,9 l/100 km
• <b>Innenstadt</b>	7,6 l/100 km
• <b>Stadttrand</b>	5,7 l/100 km
• <b>Landstraße</b>	5,1 l/100 km
• <b>Autobahn</b>	6,0 l/100 km

## Energiekosten bei 15.000 km Jahresfahrleistung:

**1.637,25 EUR**

(Kraftstoffpreis: 1,85 EUR/l (jeweils Jahresdurchschnitt 2024))

**Mögliche CO<sub>2</sub>-Kosten über die nächsten 10 Jahre (15.000 km/Jahr):<sup>2</sup>**

- bei einem angenommenen mittleren durchschnittlichen CO<sub>2</sub>-Preis von 115,00 EUR/t: **2.294,25 EUR**
- bei einem angenommenen niedrigen durchschnittlichen CO<sub>2</sub>-Preis von 50,00 EUR/t: **997,50 EUR**
- bei einem angenommenen hohen durchschnittlichen CO<sub>2</sub>-Preis von 190,00 EUR/t: **3.790,50 EUR**

**Kraftfahrzeugsteuer:**

**100 EUR/Jahr**

Die Informationen erfolgen gemäß der Pkw-Energieverbrauchskennzeichnungsverordnung. Die angegebenen Werte wurden nach den vorgeschriebenen Messverfahren WLTP (Worldwide harmonised Light-duty vehicles Test Procedures) ermittelt. Der Kraftstoffverbrauch und der CO<sub>2</sub>-Ausstoß eines Pkw sind nicht nur von der effizienten Ausnutzung des Kraftstoffs durch den Pkw, sondern auch vom Fahrstil und anderen nichttechnischen Faktoren abhängig. CO<sub>2</sub> ist das für die Erderwärmung hauptsächlich verantwortliche Treibhausgas. Ein Leitfaden über den Kraftstoffverbrauch und die CO<sub>2</sub>-Emissionen aller in Deutschland angebotenen neuen Pkw-Modelle ist unentgeltlich einsehbar an jedem Verkaufsort in Deutschland, an dem neue Pkw ausgestellt oder angeboten werden. Der Leitfaden ist auch hier abrufbar: [www.dat.de](http://www.dat.de).

<sup>1</sup> Es werden nur die CO<sub>2</sub>-Emissionen angegeben, die durch den Betrieb des Pkw entstehen. CO<sub>2</sub>-Emissionen, die durch die Produktion und Bereitstellung des Pkw sowie des Kraftstoffs bzw. der Energieträger entstehen oder vermieden werden, werden bei der Ermittlung der CO<sub>2</sub>-Emissionen gemäß WLTP nicht berücksichtigt.

<sup>2</sup> Aufgrund der CO<sub>2</sub>-Bepreisung sind künftig Erhöhungen der Kraftstoffkosten möglich. Die künftige CO<sub>2</sub>-Preisentwicklung ist unsicher, daher werden die möglichen CO<sub>2</sub>-Kosten anhand von drei angenommenen CO<sub>2</sub>-Preisen für den Zeitraum 2013 bis 2023 berechnet. Die tatsächlichen CO<sub>2</sub>-Preise können sowohl höher als auch niedriger als in den zugrundeliegenden Modellrechnungen ausfallen. Die CO<sub>2</sub>-Kosten sind beim Tanken mit den Kraftstoffkosten zu bezahlen. Weitere Informationen unter [www.alternativ-mobil.info](http://www.alternativ-mobil.info).