



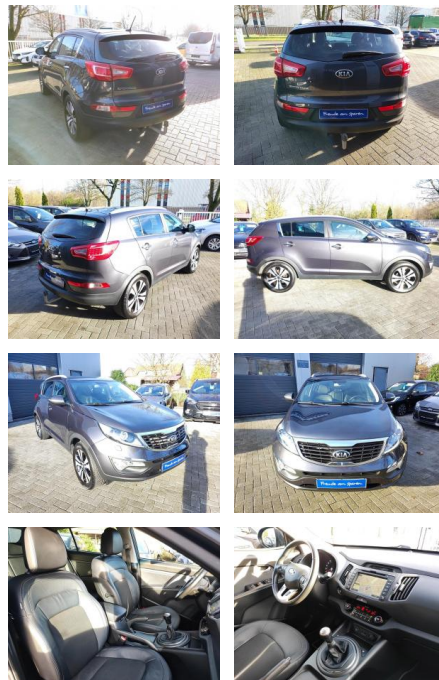
Ihr Ansprechpartner

Frau Isabella Lada
E-Mail: sales@langerfelder-automarkt.de
Telefon: 0202 6090943

Langerfelder Automarkt GmbH
Schwelmer Str. 149-153 - 42389 Wuppertal - Tel.: 0202 / 609090

Kia Sportage Xenon/AHK/Navi/Kam/4xSHZ/

AM35-29468 **Angebotsnr.:**



Erstzulassung:	Kilometer:	Farbe:	Leistung:	Kraftstoffart:	Verbr. komb.	CO2-Emission	CO2-Klasse (WLTP)
15.11.2013	122.950		120 kW / 163 PS	Benzin	7,6 l/100km	180 g/km	G

PREIS
18.300 €

FINANZIERUNGSBEISPIEL

Laufzeit: 72 Monate Anzahlung: 25 %
Basis-Finanzierung:* Mtl. Rate:
Zielraten-Finanzierung:** **145 €**

* Basisfinanzierung: Anzahlung: 4.575 Euro, Laufzeit: 72 Monate, Nettodarlehen: 13.725 Euro, Gesamtbetrag: 21.178 Euro, Zinssätze: 6.78% Sollz. (gebunden), 6.99% eff.
** Zielratenfinanzierung: Anzahlung: 4.575 Euro, Laufzeit: 72 Monate, Nettodarlehen: 13.725 Euro, Zielrate: 9.150 Euro, Gesamtbetrag: 22.297 Euro, Zinssätze: 6.78% Sollz. (gebunden), 6.99% eff.,

Vermittlung für: BANK11
Repräsentatives Beispiel gem. § 17 Abs. 4 PAngV. Diese Finanzierungsangebote sind Beispiele. Gerne ermitteln wir für Sie Ihr individuelles Angebot.

Ausstattung

Weiteres

- Ausstattungsliste
- in Jedem Fall einen Besichtigung-/Probefahrtstermin.
- Dieses Fahrzeug ist an 2 Standorten verfügbar. Bitte fragen Sie nach
- an welchem Standort sich das Fahrzeug derzeit befindet.
- ---KOMFORT---
- 2-Zonen-Klimaautomatik
- 4 x elektr. Fensterheber
- elektrische Seitenspiegel
- beheizbare Seitenspiegel
- elektrisch anklappbare Seitenspiegel
- Innenspiegel automatisch abblendend
- Teilleder
- Stoff
- Sitzheizung
- Sitzheizung hinten
- Fahrersitz höhenverstellbar
- Lendenwirbelstütze

- Lenksäulenverstellung
- Lederlenkrad
- Multifunktionslenkrad
- Mittelarmlehne vorne und hinten
- ---SICHERHEIT---
- Doppelairbag
- Seitenairbags
- Kopfairbags
- Seitenairbags hinten
- Gurtstraffer hinten
- Isofix-Kindersitzbefestigung
- Kopfstützen hinten (3x)
- ---ASSISTENZSYSTEME---
- ABS
- ESP
- Antriebsschlupfregelung (Traktionskontrolle)
- Berganfahrassistent
- ---AUDIO UND KOMMUNIKATION---
- Navigation mit Farbdisplay und Touchscreen

- Touchscreen
- Radio-CD
- USB-Anschluss
- Aux-in
- Sprachsteuerung
- Bluetooth-Schnittstelle
- Freisprecheinrichtung
- ---LICHT UND SICHT---
- XENON-Scheinwerfer
- Scheinwerferreinigungsanlage
- Lichtsensor
- Nebelscheinwerfer
- LED Tagfahrlicht
- Abbiegelicht
- ---EXTERIEUR---
- Dachreling
- 18 Zoll Alufelgen
- abnehmbare Anhängerkupplung
- 5-türig
- Metalllackierung
- Abgedunkelte Scheiben




STÄNDIG ÜBER 15.000 FAHRZEUGE IM BESTAND!

Information über den Energieverbrauch und die CO₂-Emissionen des neuen Pkw

Marke: Kia	Handelsbezeichnung: Kia Sportage
Antriebsart: Verbrennungsmotor	
Kraftstoff: Benzin	anderer Energieträger: entfällt

Energieverbrauch (kombiniert):	7,6 l/100 km
CO₂-Emissionen (kombiniert):	180 g/km ¹

CO₂-Klasse Auf Grundlage der CO ₂ -Emissionen	Weitere Angaben: Kraftstoffverbrauch
	kombiniert 7,6 l/100 km • Innenstadt 9,9 l/100 km • Stadttrand 6,2 l/100 km • Landstraße 0,0 l/100 km • Autobahn 0,0 l/100 km

Energiekosten bei 15.000 km Jahresfahrleistung:	2.109,00 EUR
(Kraftstoffpreis: 1,85 EUR/l (jeweils Jahresdurchschnitt 2024))	
Mögliche CO₂-Kosten über die nächsten 10 Jahre (15.000 km/Jahr):²	
• bei einem angenommenen mittleren durchschnittlichen CO ₂ -Preis von 115,00 EUR/t:	3.105,00 EUR
• bei einem angenommenen niedrigen durchschnittlichen CO ₂ -Preis von 50,00 EUR/t:	1.350,00 EUR
• bei einem angenommenen hohen durchschnittlichen CO ₂ -Preis von 190,00 EUR/t:	5.130,00 EUR
Kraftfahrzeugsteuer:	40 EUR/Jahr

Die Informationen erfolgen gemäß der Pkw-Energieverbrauchskennzeichnungsverordnung. Die angegebenen Werte wurden nach den vorgeschriebenen Messverfahren WLTP (Worldwide harmonised Light-duty vehicles Test Procedures) ermittelt. Der Kraftstoffverbrauch und der CO₂-Ausstoß eines Pkw sind nicht nur von der effizienten Ausnutzung des Kraftstoffs durch den Pkw, sondern auch vom Fahrstil und anderen nichttechnischen Faktoren abhängig. CO₂ ist das für die Erderwärmung hauptsächlich verantwortliche Treibhausgas. Ein Leitfaden über den Kraftstoffverbrauch und die CO₂-Emissionen aller in Deutschland angebotenen neuen Pkw-Modelle ist unentgeltlich einsehbar an jedem Verkaufsort in Deutschland, an dem neue Pkw ausgestellt oder angeboten werden. Der Leitfaden ist auch hier abrufbar: www.dat.de.

¹ Es werden nur die CO₂-Emissionen angegeben, die durch den Betrieb des Pkw entstehen. CO₂-Emissionen, die durch die Produktion und Bereitstellung des Pkw sowie des Kraftstoffs bzw. der Energieträger entstehen oder vermieden werden, werden bei der Ermittlung der CO₂-Emissionen gemäß WLTP nicht berücksichtigt.

² Aufgrund der CO₂-Bepreisung sind künftig Erhöhungen der Kraftstoffkosten möglich. Die künftige CO₂-Preisentwicklung ist unsicher, daher werden die möglichen CO₂-Kosten anhand von drei angenommenen CO₂-Preisen für den Zeitraum 2013 bis 2023 berechnet. Die tatsächlichen CO₂-Preise können sowohl höher als auch niedriger als in den zugrundeliegenden Modellrechnungen ausfallen. Die CO₂-Kosten sind beim Tanken mit den Kraftstoffkosten zu bezahlen. Weitere Informationen unter www.alternativ-mobil.info.