



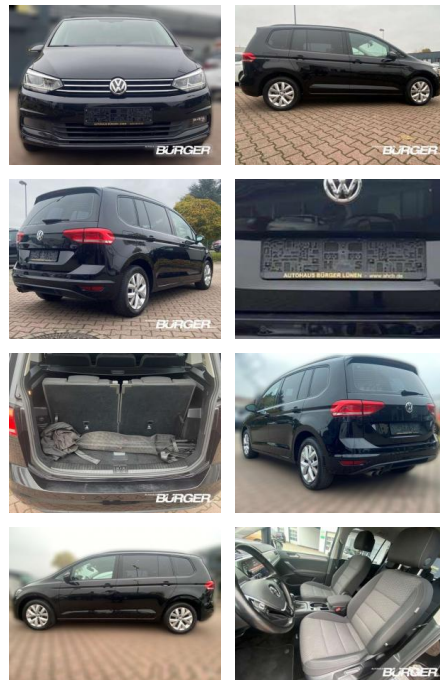
Ihr Ansprechpartner

Herr Ayman Al Atrache
E-Mail: sales@langerfelder-automarkt.de
Telefon: 0202 6090944

Langerfelder Automarkt GmbH
Schwelmer Str. 149-153 - 42389 Wuppertal - Tel.: 0202 / 609090

Volkswagen Touran Comfortline 1.4 TSI 7 Sitzer

CB01-W106653 **Angebotsnr.:**



Erstzulassung:	Kilometer:	Farbe:	Leistung:	Kraftstoffart:
01.08.2018	81.289	Schwarz	110 kW / 150 PS	Benzin

PREIS
24.670 €

FINANZIERUNGSBEISPIEL
Laufzeit: 72 Monate Anzahlung: 25 %
Basis-Finanzierung:* Mtl. Rate:
Zielraten-Finanzierung:** **1196 €**

* Basisfinanzierung: Anzahlung: 6.168 Euro, Laufzeit: 72 Monate, Nettodarlehen: 18.503 Euro, Gesamtbetrag: 28.550 Euro, Zinssätze: 6,78% Sollz. (gebunden), 6,99% eff.
** Zielratenfinanzierung: Anzahlung: 6.168 Euro, Laufzeit: 72 Monate, Nettodarlehen: 18.503 Euro, Zielrate: 12.335 Euro, Gesamtbetrag: 30.059 Euro, Zinssätze: 6,78% Sollz. (gebunden), 6,99% eff.,
Vermittlung für: BANK11
Repräsentatives Beispiel gem. § 17 Abs. 4 PAngV. Diese Finanzierungsangebote sind Beispiele. Gerne ermitteln wir für Sie Ihr individuelles Angebot.

Ausstattung

Sicherheit

- Anti-Blockiersystem ABS

Multimedia

- Radio

Weiteres

- Getriebe Automatik Technik Bordcomputer
- Start-Stop-Automatik Schaltwippen
- Assistenten Müdigkeitserkennung
- Notbremsassistent Berganfahrassistent
- Abstandsregeltempomat
- Abstands-/Kollisionswarner Komfort
- Servolenkung Zentralverriegelung
- Elektrischer Fensterheber Sitzheizung
- Elektrische Aussenspiegel
- Multifunktionslenkrad Mittelarmlehne
- Innenraumfilter Lenksäule einstellbar
- ParkDistanceControl vorne und hinten
- Lordosenstütze Lederlenkrad
- Umklappbarer Beifahrersitz

- Zwischenverkauf und Irrtümer vorbehalten. Die Fahrzeugbeschreibung dient lediglich der allgemeinen Identifizierung des Fahrzeuges und stellt keine Gewährleistung im kaufrechtlichen Sinne dar. Änderungen
- Irrtümer und Zwischenverkauf vorbehalten. Für die Richtigkeit der Angaben übernehmen wir keine Gewähr! Ausschlaggebend sind einzig und alleine die Vereinbarungen im Kaufvertrag.



STÄNDIG ÜBER 15.000 FAHRZEUGE IM BESTAND!