



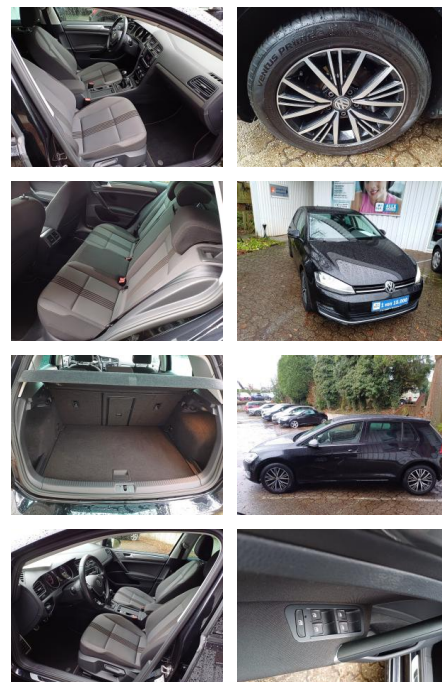
Ihr Ansprechpartner

**Herr Taylan Erdemir**  
E-Mail: sales@langerfelder-automarkt.de  
Telefon: 0202 6090942

Langerfelder Automarkt GmbH  
Schwelmer Str. 149-153 - 42389 Wuppertal - Tel.: 0202 / 609090

## Volkswagen Golf VII 1.2 TSI Allstar NAVI\*XENON\*P...

FL00-R6651R2Angebotsnr.:



**Erstzulassung:** 21.02.2017  
**Kilometer:** 57.900  
**Farbe:** Schwarz  
**Leistung:** 81 kW / 110 PS  
**Kraftstoffart:** Benzin

**PREIS**  
**16.140 €**

**FINANZIERUNGSBEISPIEL**  
Laufzeit: 72 Monate      Anzahlung: 25 %  
Basis-Finanzierung:\*      Mtl. Rate:  
Zielraten-Finanzierung:\*\* **128 €**

\* Basisfinanzierung: Anzahlung: 4.035 Euro, Laufzeit: 72 Monate, Nettodarlehen: 12.105 Euro, Gesamtbetrag: 18.678 Euro, Zinssätze: 6.78% Sollz. (gebunden), 6.99% eff.  
\*\* Zielratenfinanzierung: Anzahlung: 4.035 Euro, Laufzeit: 72 Monate, Nettodarlehen: 12.105 Euro, Zielrate: 8.070 Euro, Gesamtbetrag: 19.666 Euro, Zinssätze: 6.78% Sollz. (gebunden), 6.99% eff.,

Vermittlung für: BANK11  
Repräsentatives Beispiel gem. § 17 Abs. 4 PAngV. Diese Finanzierungsangebote sind Beispiele. Gerne ermitteln wir für Sie Ihr individuelles Angebot.

## Ausstattung

### Besonderheiten

- Navigationsmodul
- Klimaanlage Climatronic 2-Zonen
- Geschwindigkeits-Regelanlage (Tempomat)
- Bi-Xenon-Scheinwerfer mit dynamischem Kurvenlicht
- Verglasung hinten abgedunkelt (65 %)
- Einparkhilfe vorn und hinten
- gebr. Winterräder auf Wunsch 290 Euro Aufpreis
- Lenkrad (Leder) mit Multifunktion
- Nebelscheinwerfer mit integriertem Abbiegelicht

### Sicherheit

- Geschwindigkeitsbegrenzungsanlage
- Müdigkeitswarnsystem
- Reifendruckkontrollsystem
- Totwinkel-Assistent
- PDC Park Distance Control hinten
- Elektronische Parkbremse

- Anti-Blockiersystem ABS
- Antischlupfregelung ASC+T
- elektronische Stabilitätskontrolle (ESP / DSP)
- Servolenkung
- Geschwindigkeitsregelung (Tempomat)
- Regensensor
- Wegfahrsperre
- Kindersitzbefestigung
- PDC Park Distance Control vorne
- Spurhalteassistent
- Wegfahrsperre (elektronisch)
- Isofix-Aufnahmen für Kindersitz an Rücksitz
- Leuchtweitenregelung automatisch
- Fahrassistenz-System: Dynamische Fernlichtregulierung (Dynamic Light Assist)
- Scheibenwischer mit Regensensor
- Reifenkontroll-Anzeige
- Knieairbag Fahrerseite

- Airbag Fahrer-/Beifahrerseite
- Airbag Beifahrerseite abschaltbar
- Kopf-Airbag-System vorn und hinten inkl. Seitenairbag vorn
- 3-Punkt-Sicherheitsgurt hinten mitte
- Sicherheitsgurte vorn mit Gurtstraffer. höhenverstellbar
- Warnanlage für Sicherheitsgurte vorn
- Anti-Blockier-System (ABS)
- Bremsassistent
- Fahrassistenz-System: Müdigkeitserkennungs-Sensor
- Elektron. Differentialsperre (XDS)
- Elektron. Differentialsperre (EDS)
- Antriebs-Schlupfregelung (ASR)
- Elektron. Stabilitäts-Programm (ESP)
- Automatische Distanzregelung (ohne follow to stop) und SpeedLimiter
- Spurhalteassistent (Heading Control Assist)



**STÄNDIG ÜBER 15.000 FAHRZEUGE IM BESTAND!**