



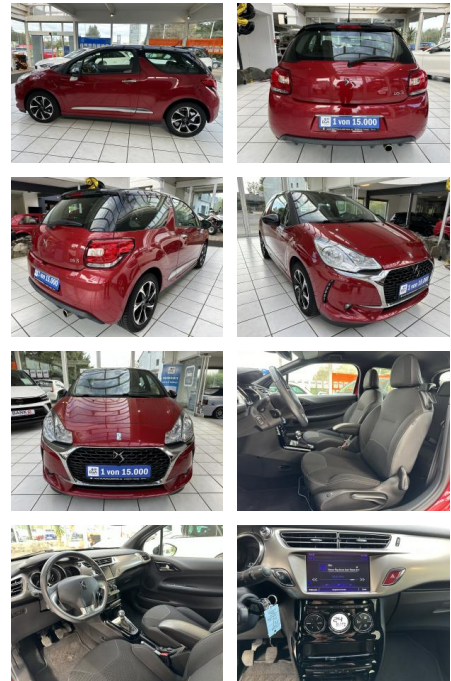
Ihr Ansprechpartner

Herr Taylan Erdemir
E-Mail: sales@langerfelder-automarkt.de
Telefon: 0202 6090942

Langerfelder Automarkt GmbH
Schwelmer Str. 149-153 - 42389 Wuppertal - Tel.: 0202 / 609090

Citroën DS3 *Carplay*Klima*Scheckheft*

VN01-MS2410-~~Angebot~~..



Erstzulassung:	Kilometer:	Farbe:	Leistung:	Kraftstoffart:
01.03.2018	50.260		60 kW / 82 PS	Benzin

PREIS
10.990 €

FINANZIERUNGSBEISPIEL

Laufzeit: 72 Monate Anzahlung: 25 %
Basis-Finanzierung:* Mtl. Rate:
Zielraten-Finanzierung:** Mtl. Rate: **90 €**

* Basisfinanzierung: Anzahlung: 2.748 Euro, Laufzeit: 72 Monate, Nettodarlehen: 8.243 Euro, Gesamtbetrag: 12.843 Euro, Zinssätze: 7.24% Sollz. (gebunden), 7.49% eff.
** Zielratenfinanzierung: Anzahlung: 2.748 Euro, Laufzeit: 72 Monate, Nettodarlehen: 8.243 Euro, Zielrate: 5.495 Euro, Gesamtbetrag: 13.563 Euro, Zinssätze: 7.24% Sollz. (gebunden), 7.49% eff.,

Vermittlung für: BANK11
Repräsentatives Beispiel gem. § 17 Abs. 4 PAngV. Diese Finanzierungsangebote sind Beispiele. Gerne ermitteln wir für Sie Ihr individuelles Angebot.

Ausstattung

Sicherheit

- Geschwindigkeitsbegrenzungsanlage
- Reifendruckkontrollsystem
- PDC Park Distance Control hinten
- Anti-Blockiersystem ABS
- Antischlupfregelung ASC+T
- elektronische Stabilitätskontrolle (ESP / DSP)
- Geschwindigkeitsregelung (Tempomat)
- Regensensor
- Wegfahrsperr
- Kindersitzbefestigung
- PDC Park Distance Control vorne
- Einparkhilfe hinten
- Wegfahrsperr
- Isofix-Aufnahmen für Kindersitz an Rücksitz
- Anti-Blockier-System (ABS)
- Elektron. Stabilitäts-Programm (ESP)

Multimedia

- Android Auto
- CarPlay
- TV
- Touchscreen
- Radio
- Freisprechen
- MP3 Anschluss
- Bluetooth
- Audiosystem (Bluetooth-Freisprecheinrichtung. Connecting-Box. Touchscreen-Farbdisplay)
- Connecting-Box
- Freisprecheinrichtung Bluetooth
- Fahrerassistenz-System: Notruf- und Assistance-System (DS Connect)

Komfort

- Berganfahrassistent
- Klimaautomatik
- Front-, Seiten- und weitere Airbags

- Innenspiegel automatisch abblendend
- Lederlenkrad
- Zentralverriegelung
- Fernbedienung Zentralverriegelung
- Bordcomputer
- Bordcomputer
- Zentralverriegelung mit Fernbedienung

Interieur

- Gepäckraumabtrennung
- Durchladesystem
- el. Fensterheber
- Armlehne vorne
- Sitzheizung
- Klimaanlage
- Rücksitzbank klappbar 1/3-2/3
- Fensterheber elektr. vorn mit Komfortschaltung und Einklemmschutz
- Mittelarmlehne vorn
- Sitzheizung vorn



STÄNDIG ÜBER 15.000 FAHRZEUGE IM BESTAND!