



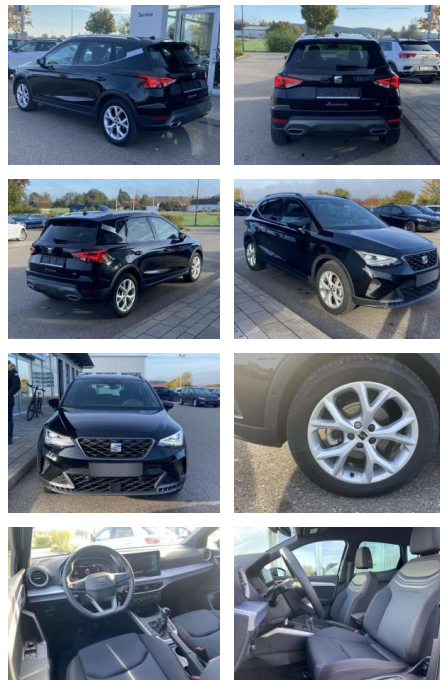
Ihr Ansprechpartner

**Herr Ayman Al Atrache**  
E-Mail: sales@langerfelder-automarkt.de  
Telefon: 0202 6090944

Langerfelder Automarkt GmbH  
Schwelmer Str. 149-153 - 42389 Wuppertal - Tel.: 0202 / 609090

## Seat Arona 1.0 TSI FR-LINE 17"+NAVI-PRO+LED

SS00-124296 **Angebotsnr.:**



Erstzulassung:	Kilometer:	Farbe:	Leistung:	Kraftstoffart:
01.09.2023	19.998		81 kW / 110 PS	Benzin

**PREIS**  
**20.850 €**

**FINANZIERUNGSBEISPIEL**  
Laufzeit: 72 Monate      Anzahlung: 25 %  
Basis-Finanzierung:\*      Mtl. Rate:  
Zielraten-Finanzierung:\*\* **166 €**

\* Basisfinanzierung: Anzahlung: 5.213 Euro, Laufzeit: 72 Monate, Nettodarlehen: 15.638 Euro, Gesamtbetrag: 24.130 Euro, Zinssätze: 6.78% Sollz. (gebunden), 6.99% eff.  
\*\* Zielratenfinanzierung: Anzahlung: 5.213 Euro, Laufzeit: 72 Monate, Nettodarlehen: 15.638 Euro, Zielrate: 10.425 Euro, Gesamtbetrag: 25.405 Euro, Zinssätze: 6.78% Sollz. (gebunden), 6.99% eff.,  
Vermittlung für: BANK11  
Repräsentatives Beispiel gem. § 17 Abs. 4 PAngV. Diese Finanzierungsangebote sind Beispiele. Gerne ermitteln wir für Sie Ihr individuelles Angebot.

## Ausstattung

### Sicherheit

- Anti-Blockiersystem ABS

### Multimedia

- Radio

### Interieur

- Sitzheizung vorne Innenspiegel automatisch abblendbar Climatronic Mittelarmlehne vorne Vordersitze höhenverstellbar Kindersitzverankerung für Kindersitzsystem ISOFIX Schubladen unter den Vordersitzen 2 Leseleuchten vorn Multifunktions-Sportlederlenkrad Rücksitzbanklehne geteilt umlegbar

### Exterieur

- Parklenkassistent mit Einparkhilfe vorne und hinten Dachreling chrom abgedunkelte Scheiben hinten Außenspiegel elektrisch anklappbar und elektrisch

- Samstags bis 16:00 Uhr geöffnet. Gerne beraten wir Sie über günstige Finanzierungsmodelle und nehmen Ihr derzeitiges Fahrzeug in Zahlung. [www.auto-schuechl.de/finanzierung](http://www.auto-schuechl.de/finanzierung) Irrtümer
- Änderungen oder Zwischenverkauf vorbehalten. [www.auto-schuechl.de](http://www.auto-schuechl.de)

### Weiteres

- Pakete: Winterpaket FR-Line



**STÄNDIG ÜBER 15.000 FAHRZEUGE IM BESTAND!**