



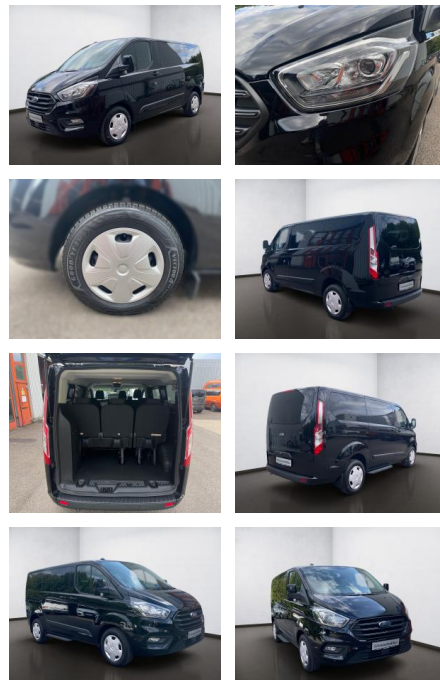
Ihr Ansprechpartner

Herr Taylan Erdemir
E-Mail: sales@langerfelder-automarkt.de
Telefon: 0202 6090942

Langerfelder Automarkt GmbH
Schwelmer Str. 149-153 - 42389 Wuppertal - Tel.: 0202 / 609090

Ford Transit Custom 320 L1 Trend,Tempomat,Kamera...

AS08-JS2409-24100139..



| Erstzulassung: | Kilometer: | Farbe: | Leistung: | Kraftstoffart: | Verbr. komb. | CO2-Emission | CO2-Klasse (WLTP) |
|----------------|------------|---------|----------------|----------------|--------------|--------------|-------------------|
| 01.02.2023 | 18.600 | Schwarz | 96 kW / 131 PS | Diesel | 7,9 l/100km | 206 g/km | G |

PREIS
39.830 €

FINANZIERUNGSBEISPIEL

Laufzeit: 72 Monate Anzahlung: 25 %
Basis-Finanzierung:* Mtl. Rate:
Zielraten-Finanzierung:** **316 €**

* Basisfinanzierung: Anzahlung: 9.958 Euro, Laufzeit: 72 Monate, Nettodarlehen: 29.873 Euro, Gesamtbetrag: 46.095 Euro, Zinssätze: 6.78% Sollz. (gebunden), 6.99% eff.
** Zielratenfinanzierung: Anzahlung: 9.958 Euro, Laufzeit: 72 Monate, Nettodarlehen: 29.873 Euro, Zielrate: 19.915 Euro, Gesamtbetrag: 48.531 Euro, Zinssätze: 6.78% Sollz. (gebunden), 6.99% eff.,

Vermittlung für: BANK11
Repräsentatives Beispiel gem. § 17 Abs. 4 PAngV. Diese Finanzierungsangebote sind Beispiele. Gerne ermitteln wir für Sie Ihr individuelles Angebot.

Ausstattung

Besonderheiten

- Audiosystem: Radio mit USB und Bluetooth-Freisprecheinrichtung
- Geschwindigkeits-Regelanlage (Tempomat)
- Parkpilotsystem vorn und hinten
- Steckdose 12V im Lade-/Fahrgastraum
- Fahrassistenz-System: Notbrems-Assistent
- Generator 240 A
- Frontscheibe heizbar
- Rückfahrkamera mit Farbdisplay

Sicherheit

- Reifendruckkontrollsystem
- PDC Park Distance Control hinten
- Anti-Blockiersystem ABS
- Antischlupfregelung ASC+T
- elektronische Stabilitätskontrolle (ESP / DSP)
- Servolenkung
- Geschwindigkeitsregelung (Tempomat)
- PDC Park Distance Control vorne

- Notbremsassistent
- Anti-Blockier-System (ABS)
- Elektron. Traktionskontrolle
- Antriebs-Schlupfregelung (ASR)
- Elektron. Stabilitäts-Programm (ESP)
- Reifendruck-Kontrollsystem
- Airbag Fahrerseite
- Airbag Beifahrerseite
- Fahrassistenz-System: Seitenwind-Assistent
- Fahrassistenz-System: Berganfahr-Assistent

Multimedia

- Android Auto
- CarPlay
- Musikstreaming integriert
- USB
- Radio DAB
- Sprachsteuerung
- Touchscreen

Radio

- Freisprechen
- MP3 Anschluss
- Bluetooth
- Audiosystem 21: Radioempfang Digital (DAB / DAB+) mit 8" Multifunktionsdisplay
- Ford SYNC 3
- Bordcomputer
- Touchscreen-Farbdisplay (8 Zoll)

Komfort

- Berganfahrassistent
- Beheizbare Frontscheibe
- 2-Zonen-Klimaautomatik
- Front-Airbags
- Lederlenkrad
- Lordosenstütze
- Zentralverriegelung
- Fernbedienung Zentralverriegelung
- Bordcomputer



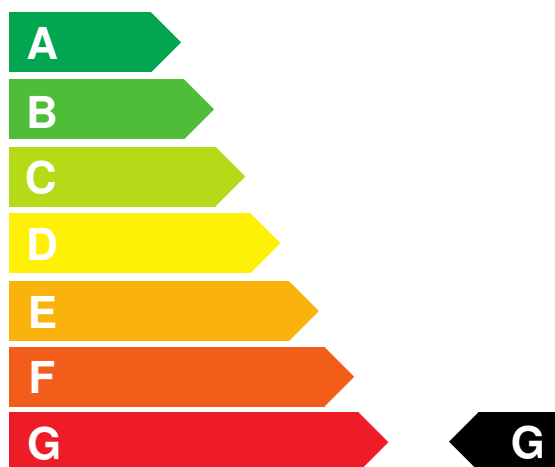
STÄNDIG ÜBER 15.000 FAHRZEUGE IM BESTAND!

Information über den Energieverbrauch und die CO₂-Emissionen des neuen Pkw

Marke: Ford **Handelsbezeichnung:** Ford Transit Custom
Antriebsart: Verbrennungsmotor
Kraftstoff: Diesel **anderer Energieträger:** entfällt

Energieverbrauch (kombiniert): 7,9 l/100 km
CO₂-Emissionen (kombiniert): 206 g/km¹

CO₂-Klasse
Auf Grundlage der CO₂-Emissionen



Weitere Angaben:

Kraftstoffverbrauch

| | |
|---------------------|--------------|
| kombiniert | 7,9 l/100 km |
| • Innenstadt | 8,8 l/100 km |
| • Stadttrand | 7,4 l/100 km |
| • Landstraße | 6,8 l/100 km |
| • Autobahn | 8,7 l/100 km |

Energiekosten bei 15.000 km Jahresfahrleistung:

2.042,94 EUR

(Kraftstoffpreis: 1,72 EUR/l (jeweils Jahresdurchschnitt 2024))

Mögliche CO₂-Kosten über die nächsten 10 Jahre (15.000 km/Jahr):²

- bei einem angenommenen mittleren durchschnittlichen CO₂-Preis von 115,00 EUR/t: **3.553,50 EUR**
- bei einem angenommenen niedrigen durchschnittlichen CO₂-Preis von 50,00 EUR/t: **1.545,00 EUR**
- bei einem angenommenen hohen durchschnittlichen CO₂-Preis von 190,00 EUR/t: **5.871,00 EUR**

Kraftfahrzeugsteuer:

494 EUR/Jahr

Die Informationen erfolgen gemäß der Pkw-Energieverbrauchskennzeichnungsverordnung. Die angegebenen Werte wurden nach den vorgeschriebenen Messverfahren WLTP (Worldwide harmonised Light-duty vehicles Test Procedures) ermittelt. Der Kraftstoffverbrauch und der CO₂-Ausstoß eines Pkw sind nicht nur von der effizienten Ausnutzung des Kraftstoffs durch den Pkw, sondern auch vom Fahrstil und anderen nichttechnischen Faktoren abhängig. CO₂ ist das für die Erderwärmung hauptsächlich verantwortliche Treibhausgas. Ein Leitfaden über den Kraftstoffverbrauch und die CO₂-Emissionen aller in Deutschland angebotenen neuen Pkw-Modelle ist unentgeltlich einsehbar an jedem Verkaufsort in Deutschland, an dem neue Pkw ausgestellt oder angeboten werden. Der Leitfaden ist auch hier abrufbar: www.dat.de.

¹ Es werden nur die CO₂-Emissionen angegeben, die durch den Betrieb des Pkw entstehen. CO₂-Emissionen, die durch die Produktion und Bereitstellung des Pkw sowie des Kraftstoffs bzw. der Energieträger entstehen oder vermieden werden, werden bei der Ermittlung der CO₂-Emissionen gemäß WLTP nicht berücksichtigt.

² Aufgrund der CO₂-Bepreisung sind künftig Erhöhungen der Kraftstoffkosten möglich. Die künftige CO₂-Preisentwicklung ist unsicher, daher werden die möglichen CO₂-Kosten anhand von drei angenommenen CO₂-Preisen für den Zeitraum 2013 bis 2023 berechnet. Die tatsächlichen CO₂-Preise können sowohl höher als auch niedriger als in den zugrundeliegenden Modellrechnungen ausfallen. Die CO₂-Kosten sind beim Tanken mit den Kraftstoffkosten zu bezahlen. Weitere Informationen unter www.alternativ-mobil.info.