



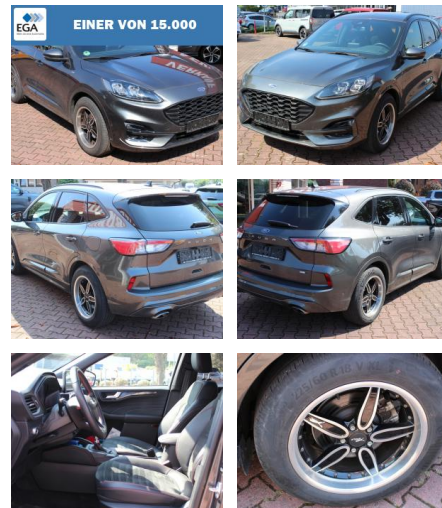
Ihr Ansprechpartner

**Frau Isabella Lada**  
E-Mail: sales@langerfelder-automarkt.de  
Telefon: 0202 6090943

Langerfelder Automarkt GmbH  
Schwelmer Str. 149-153 - 42389 Wuppertal - Tel.: 0202 / 609090

## Ford Kuga ST Line X Ecoblue MHEV + Assistenzpake...

AW00-R35155 Angebotsnr.:



Erstzulassung:	Kilometer:	Farbe:	Leistung:	Kraftstoffart:
08.09.2021	42.666	Grau	110 kW / 150 PS	Hybrid (D)

PREIS	FINANZIERUNGSBEISPIEL	* Basisfinanzierung:
<b>29.010 €</b>	Laufzeit: 72 Monate      Anzahlung: 25 % Basis-Finanzierung:**      Mtl. Rate: Zielraten-Finanzierung:** <b>230 €</b>	Anzahlung: 7.253 Euro, Laufzeit: 72 Monate, Nettodarlehen: 21.758 Euro, Gesamtbetrag: 33.573 Euro, Zinssätze: 6.78% Sollz. (gebunden), 6.99% eff. ** Zielratenfinanzierung: Anzahlung: 7.253 Euro, Laufzeit: 72 Monate, Nettodarlehen: 21.758 Euro, Zielrate: 14.505 Euro, Gesamtbetrag: 35.347 Euro, Zinssätze: 6.78% Sollz. (gebunden), 6.99% eff., Vermittlung für: BANK11 Repräsentatives Beispiel gem. § 17 Abs. 4 PAngV. Diese Finanzierungsangebote sind Beispiele. Gerne ermitteln wir für Sie Ihr individuelles Angebot.

## Ausstattung

### Sicherheit

- Geschwindigkeitsbegrenzungsanlage
- Müdigkeitswarnsystem
- Notrufsystem
- Reifendruckkontrollsystem
- Totwinkel-Assistent
- PDC Park Distance Control hinten
- Anti-Blockiersystem ABS
- Antischlupfregelung ASC+T
- elektronische Stabilitätskontrolle (ESP / DSP)
- Servolenkung
- Regensensor
- Wegfahrsperr
- Kindersitzbefestigung
- PDC Park Distance Control vorne
- Spurhalteassistent
- Notbremsassistent

### Multimedia

- Android Auto

- CarPlay
- Induktionsladen für Smartphones
- Soundsystem
- USB
- Radio DAB
- Sprachsteuerung
- Touchscreen
- Freisprechen
- el. Sitzverstellung
- Navigation mit Bildschirm
- Bluetooth

### Komfort

- Berganfahrassistent
- Beheizbare Frontscheibe
- Beheizbares Lenkrad
- Elektrische Heckklappe
- 2-Zonen-Klimaautomatik
- Front-, Seiten- und weitere Airbags
- Innenspiegel automatisch abblendend
- Lederlenkrad

- Lordosenstütze
- Zentralverriegelung
- Fernbedienung Zentralverriegelung
- Bordcomputer
- Keyless Entry

### Interieur

- Klimaautomatik
- Multifunktionslenkrad
- el. Fensterheber
- Armlehne vorne
- Sitzheizung

### Exterieur

- Sommerreifen
- Anhängerkupplung abnehmbar
- LED-Tagfahrlicht
- LED-Scheinwerfer
- Leichtmetallfelgen
- metallic
- Nebelscheinwerfer



**STÄNDIG ÜBER 15.000 FAHRZEUGE IM BESTAND!**