



Ihr Ansprechpartner

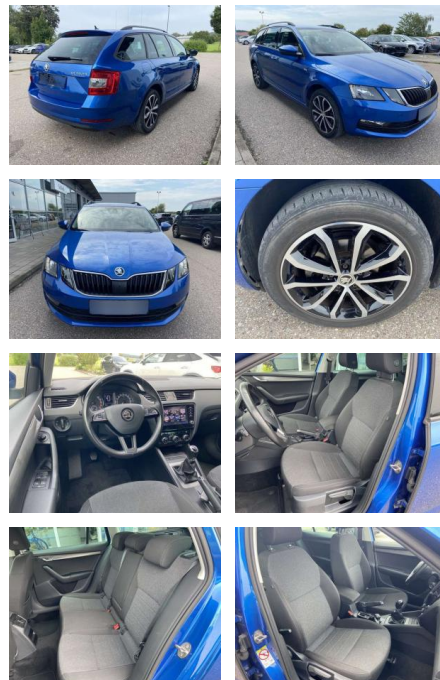
Herr Ayman Al Atrache

E-Mail: sales@langerfelder-automarkt.de
Telefon: 0202 6090944

Langerfelder Automarkt GmbH
Schwelmer Str. 149-153 - 42389 Wuppertal - Tel.: 0202 / 609090

Skoda Octavia Combi 1.6 TDI AHK+17"+CANTON

SS00-093204AAngebotsnr.:



Erstzulassung:	Kilometer:	Farbe:	Leistung:	Kraftstoffart:
01.08.2020	49.980		85 kW / 116 PS	Benzin

PREIS
21.260 €

FINANZIERUNGSBEISPIEL

Laufzeit: 72 Monate Anzahlung: 25 %
Basis-Finanzierung:* Mtl. Rate:
Zielraten-Finanzierung:** **169 €**

* Basisfinanzierung: Anzahlung: 5.315 Euro, Laufzeit: 72 Monate, Nettodarlehen: 15.945 Euro, Gesamtbetrag: 24.604 Euro, Zinssätze: 6.78% Sollz. (gebunden), 6.99% eff.
** Zielratenfinanzierung: Anzahlung: 5.315 Euro, Laufzeit: 72 Monate, Nettodarlehen: 15.945 Euro, Zielrate: 10.630 Euro, Gesamtbetrag: 25.904 Euro, Zinssätze: 6.78% Sollz. (gebunden), 6.99% eff.,

Vermittlung für: BANK11
Repräsentatives Beispiel gem. § 17 Abs. 4 PAngV. Diese Finanzierungsangebote sind Beispiele. Gerne ermitteln wir für Sie Ihr individuelles Angebot.

Ausstattung

Sicherheit

- Anti-Blockiersystem ABS

Multimedia

- Radio

Interieur

- Standheizung mit Funkfernbedienung
- Sitzheizung vorne
- Innenspiegel automatisch abblendbar
- Lendenwirbelstützen vorne
- Climatronic
- Mittelarmlehne vorne
- Vordersitze höhenverstellbar
- Kindersitzverankerung für Kindersitzsystem
- ISOFIX Variables Ladebodenkonzept
- Rücksitzbanklehne geteilt umlegbar mit Mittelarmlehne
- Netztrennwand
- klimatisiertes Handschuhfach
- Multifunktions-Lederlenkrad 2
- Leseleuchten vorn und 2 hinten

Exterieur

- beheizbare Scheibenwaschdüsen vorne
- abnehmbare Anhängerkupplung
- Dachreling
- Einparkhilfe hinten
- abgedunkelte Scheiben hinten
- Außenspiegel automatisch abblendbar + elektrisch anklapp-/einstell-/beheizbar
- Leichtmetallräder 17"
- Licht- und Sicht: Rückleuchten in LED-Technik
- Tagfahrlicht LED-Heckleuchten
- Fernlichtassistent
- Licht- und Regensensor
- Nebelscheinwerfer
- LED-Tagfahrlicht Technik
- Geschwindigkeitsregelanlage (Tempomat)
- Seitenairbags vorne
- Sprachsteuerung
- Scheckheftgepflegt
- ESP
- ASR und Traktionskontrolle
- Servotronic 4 x elektrische Fensterheber el.
- Differenzialsperre (XDS)
- Reifendruckkontrolle
- Start-Stop-Automatik

- Samstags bis 16:00 Uhr geöffnet. Gerne beraten wir Sie über günstige Finanzierungsmodelle und nehmen Ihr derzeitiges Fahrzeug in Zahlung. www.auto-schuechl.de/finanzierung
- Irrtümer vorbehalten
- Änderungen oder Zwischenverkauf vorbehalten. www.auto-schuechl.de

Weiteres

- Diesel



STÄNDIG ÜBER 15.000 FAHRZEUGE IM BESTAND!