



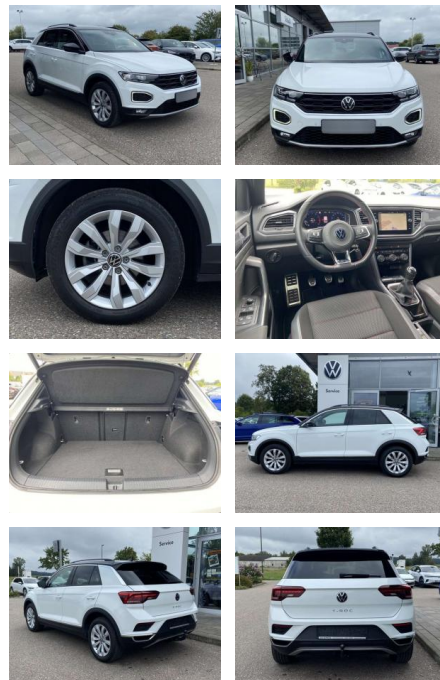
Ihr Ansprechpartner

**Herr Taylan Erdemir**  
E-Mail: sales@langerfelder-automarkt.de  
Telefon: 0202 6090942

Langerfelder Automarkt GmbH  
Schwelmer Str. 149-153 - 42389 Wuppertal - Tel.: 0202 / 609090

## Volkswagen T-Roc 1.5 TSI SPORT

SS00-161442 **Angebotsnr.:**



Erstzulassung:	Kilometer:	Farbe:	Leistung:	Kraftstoffart:
01.06.2021	24.511		110 kW / 150 PS	Benzin

**PREIS**  
**26.510 €**

### FINANZIERUNGSBEISPIEL

Laufzeit: 72 Monate      Anzahlung: 25 %  
Basis-Finanzierung:\*      Mtl. Rate:  
Zielraten-Finanzierung:\*\* **210 €**

\* Basisfinanzierung: Anzahlung: 6.628 Euro, Laufzeit: 72 Monate, Nettodarlehen: 19.883 Euro, Gesamtbetrag: 30.680 Euro, Zinssätze: 6.78% Sollz. (gebunden), 6.99% eff.  
\*\* Zielratenfinanzierung: Anzahlung: 6.628 Euro, Laufzeit: 72 Monate, Nettodarlehen: 19.883 Euro, Zielrate: 13.255 Euro, Gesamtbetrag: 32.301 Euro, Zinssätze: 6.78% Sollz. (gebunden), 6.99% eff.,

Vermittlung für: BANK11  
Repräsentatives Beispiel gem. § 17 Abs. 4 PAngV. Diese Finanzierungsangebote sind Beispiele. Gerne ermitteln wir für Sie Ihr individuelles Angebot.

## Ausstattung

### Sicherheit

- Anti-Blockiersystem ABS

### Multimedia

- Radio

### Interieur

- Sitzheizung vorne Innenspiegel automatisch abblendbar Climatronic Vordersitze höhenverstellbar Kindersitzverankerung für Kindersitzsystem ISOFIX Variables Ladebodenkonzept Rücksitzbanklehne geteilt umlegbar mit Mittelarmlehne 2 Leseleuchten vorn Schublade unter dem rechten Vordersitz Sport-Komfortsitze vorne Make-Up Spiegel
- beleuchtet Fußraumbeleuchtung Multifunktions-Sportlederlenkrad

### Exterieur

- abnehmbare Anhängerkupplung Sportfahrwerk beheizbare Scheibenwaschdüsen vorne Dachreling elektrische Heckklappe abgedunkelte Scheiben hinten Leichtmetallräder 17" Licht- und Sicht: LED-Scheinwerfer Tagfahrlicht Fernlichtassistent Licht- und Regensensor Nebelscheinwerfer mit Abbiegelicht LED-Heckleuchten Technik: Seitenairbags vorne Front-Assist mit City-Notbremsassistent Einparkhilfe vorne und hinten Scheckheftgepflegt Rückfahrkamera ESP mit ASR Fernbedienung (ZV) 6-Gang-Schaltgetriebe 4 x elektrische Fensterheber Airbag für Fahrer und Beifahrer mit Beifahrer-Airbag-Deaktivierung Verkehrszeichenerkennung Dynamiklenkung Reifendruckkontrolle Automatische Distanzregelung ACC (Abstandstempomat)

- Samstags bis 16:00 Uhr geöffnet. Gerne beraten wir Sie über günstige Finanzierungsmodelle und nehmen Ihr derzeitiges Fahrzeug in Zahlung. [www.auto-schuechl.de/finanzierung](http://www.auto-schuechl.de/finanzierung) Irrtümer
- Änderungen oder Zwischenverkauf vorbehalten. [www.auto-schuechl.de](http://www.auto-schuechl.de)

### Weiteres

- Pakete: Winterpaket Fahrerassistenz Plus



**STÄNDIG ÜBER 15.000 FAHRZEUGE IM BESTAND!**