



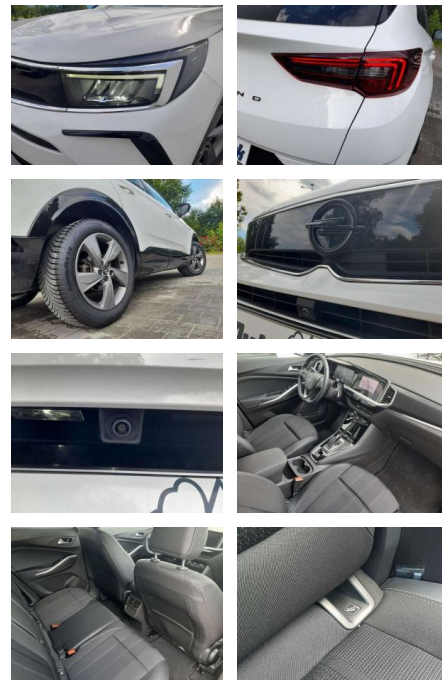
Ihr Ansprechpartner

**Herr Taylan Erdemir**  
E-Mail: sales@langerfelder-automarkt.de  
Telefon: 0202 6090942

Langerfelder Automarkt GmbH  
Schwelmer Str. 149-153 - 42389 Wuppertal - Tel.: 0202 / 609090

## Opel Grandland Aut~LR+WSS

AP08-310842 **Angebotsnr.:**



Erstzulassung:	Kilometer:	Farbe:	Leistung:	Kraftstoffart:	Verbr. komb.	CO2-Emission	CO2-Klasse (WLTP)
01.02.2023	23.800	Weiß	96 kW / 131 PS	Benzin	6,5 l/100km	146 g/km	E

**PREIS**  
**27.760 €**

**FINANZIERUNGSBEISPIEL**  
Laufzeit: 72 Monate      Anzahlung: 25 %  
Basis-Finanzierung:\*      Mtl. Rate:  
Zielraten-Finanzierung:\*\* **220 €**

\* Basisfinanzierung: Anzahlung: 6.940 Euro, Laufzeit: 72 Monate, Nettodarlehen: 20.820 Euro, Gesamtbetrag: 32.126 Euro, Zinssätze: 6.78% Sollz. (gebunden), 6.99% eff.  
\*\* Zielratenfinanzierung: Anzahlung: 6.940 Euro, Laufzeit: 72 Monate, Nettodarlehen: 20.820 Euro, Zielrate: 13.880 Euro, Gesamtbetrag: 33.824 Euro, Zinssätze: 6.78% Sollz. (gebunden), 6.99% eff.,

Vermittlung für: BANK11  
Repräsentatives Beispiel gem. § 17 Abs. 4 PAngV. Diese Finanzierungsangebote sind Beispiele. Gerne ermitteln wir für Sie Ihr individuelles Angebot.

## Ausstattung

### Sicherheit

- Anti-Blockiersystem ABS

### Multimedia

- Radio

### Weiteres

- 360° Kamera Park & Go Premium
- Touchscreen Display LED-Scheinwerfer
- Sitzheizung Lenkradheizung 18"
- Leichtmetallfelgen Radio: Multimedia
- Navi Pro Apple CarPlay Android Auto
- Bluetooth Freisprecheinrichtung
- Lederlenkrad inkl. Fernbedienung
- Toter-Winkel-Warner Spurassistent
- Geschwindigkeitsregler Innenrückspiegel
- automatisch abdblendend Außenspiegel el. verst. beh. el. anklappbar
- Klimatisierungsautomatik Zwei-Zonen
- Radiozubehör: Digitaler Radioempfang
- DAB+ Fernlichtassistent Getriebe:

- Dax/Palladium Medium Notbremsassistent
- Alufelgen Zentralverriegelung m. Funkfernbedienung Wegfahrsperre
- Vorrüst. f. Kindersitzbefestigungs-Sy
- To Aluminium-Sportpedale
- Geschwindigkeitsbegrenzer Rückleuchten
- LED Windschutzscheibe beheizbar
- Einparkhilfe vorn und hinten
- Winter-Ausstattung 2 Zündschlüssel
- beide klappbar Ablagefächer Airbag
- Fahrer- und Bei.seite"Full-Size" Airbag:
- Front- und Seitenairbags Airbag:
- Kopfairbags
- vorn und hinten auß Automatische
- Aktivierung des Warnblinker
- USB-Anschluss Unterfahrschutz-Optik
- v./h.Hochglanzschw Steckdose
- 12 Volt Ottopartikelfilter
- Mittelarmlehne
- verschiebbar
- vorn

- inkl Make-up-Spiegel in Sonnenblende
- beleuch Lenkrad
- höhen- und längsverstellbar
- Elektronisches Stabilitätsprogramm Plus
- Fensterheber elektrisch v. u. h.
- Kopfstützen vorn
- höheninstellbar Frontkollisionswarner
- Heckscheibenwischer Kindersicherung in den hinteren Türen Paket: Design-Paket
- Ultimate Elektronische
- Bremskraftverteilung (EBV) Elektrische
- Parkbremse Start/Stop System
- Drehzahlmesser Kopfstützen (3) hinten
- höheninstellbar Sitze:
- Rücksitzl.i.Verhält.40:60 t.
- v. Sitze: Komfortsitze
- vorn Sicherheitsgurte Servolenkung
- geschwindigkeitsabhängig
- Rückfahrkamera Reifendruck-Warnung RDC
- Regensensor Innenraumbeleuchtung
- v./h.Highlight 2. WIR KAUFEN DEIN AUTO



**STÄNDIG ÜBER 15.000 FAHRZEUGE IM BESTAND!**