



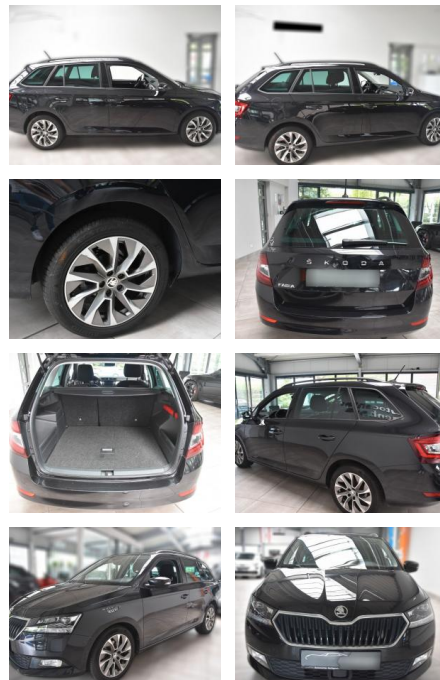
Ihr Ansprechpartner

Herr Taylan Erdemir
E-Mail: sales@langerfelder-automarkt.de
Telefon: 0202 6090942

Langerfelder Automarkt GmbH
Schwelmer Str. 149-153 - 42389 Wuppertal - Tel.: 0202 / 609090

Skoda Fabia Combi *Best of * Automatik Navi

AH78-3527 **Angebotsnr.:**



Erstzulassung:	Kilometer:	Farbe:	Leistung:	Kraftstoffart:	Verbr. komb.	CO2-Emission	CO2-Klasse (WLTP)
09.07.2022	17.951	Diverse	70 kW / 95 PS	Benzin	4,9 l/100km	111 g/km	

PREIS
18.390 €

FINANZIERUNGSBEISPIEL
Laufzeit: 72 Monate Anzahlung: 25 %
Basis-Finanzierung:* Mtl. Rate:
Zielraten-Finanzierung:** **146 €**

* Basisfinanzierung: Anzahlung: 4.598 Euro, Laufzeit: 72 Monate, Nettodarlehen: 13.793 Euro, Gesamtbetrag: 21.283 Euro, Zinssätze: 6,78% Sollz. (gebunden), 6,99% eff.
** Zielratenfinanzierung: Anzahlung: 4.598 Euro, Laufzeit: 72 Monate, Nettodarlehen: 13.793 Euro, Zielrate: 9.195 Euro, Gesamtbetrag: 22.408 Euro, Zinssätze: 6,78% Sollz. (gebunden), 6,99% eff.,

Vermittlung für: BANK11
Repräsentatives Beispiel gem. § 17 Abs. 4 PAngV. Diese Finanzierungsangebote sind Beispiele. Gerne ermitteln wir für Sie Ihr individuelles Angebot.

Ausstattung

Sicherheit

- Reifendruckkontrollsystem

Multimedia

- Soundsystem
- USB
- Sprachsteuerung
- Touchscreen

Komfort

- Berganfahrassistent
- Lederlenkrad

Weiteres

- Start Stop Automatik
- * 1.Hand
- *Sonderausstattung:
- Anhängerkupplung Vorbereitung
- Laderaumboden variabel
- Perleffekt-Lackierung
- *Weitere Ausstattung:

- **
- 3-Punkt-Sicherheitsgurte hinten
- 6 Lautsprecher
- Ablage-Paket
- Ablagefach für Regenschirm
- Airbag Beifahrerseite abschaltbar
- Airbag Fahrer-/Beifahrerseite
- Antriebs-Schlupfregelung (ASR)
- Außenspiegel elektr. verstell- und heizbar
- beide
- Außenspiegel Wagenfarbe
- Bordcomputer
- Bremsassistent
- Bremsenergierückgewinnung
- Comfort-Paket
- Dachreling
- Einparkhilfe vorn und hinten
- Elektron. Querdifferentialsperre (XDS)
- Fahrerassistenz-System: Berganfahr-Assistent (Hill-Holder)

- Fahrerassistenz-System: Fernlichtassistent
- Fahrerassistenz-System: Multikollisionsbremse (Multi Collision Brake)
- Fahrerassistenz-System: Müdigkeitserkennung
- Freisprechanlage Telefon mit Bluetooth
- Gepäckraumabdeckung / Rollo
- Handbremshebelgriff Leder
- Heckscheibenwischer
- Infotainment-Paket Amundsen
- Innenausstattung: Dekoreinlagen Anthrazit - Brushed
- Innenraumfilter: Staub- und Pollenfilter
- Isofix-Aufnahmen für Kindersitz an Rücksitz
- Karosserie: 5-türig
- Kennzeichenbeleuchtung LED
- Kopf-Airbag-System
- Kopfstützen hinten
- Kopfstützen vorn



STÄNDIG ÜBER 15.000 FAHRZEUGE IM BESTAND!