



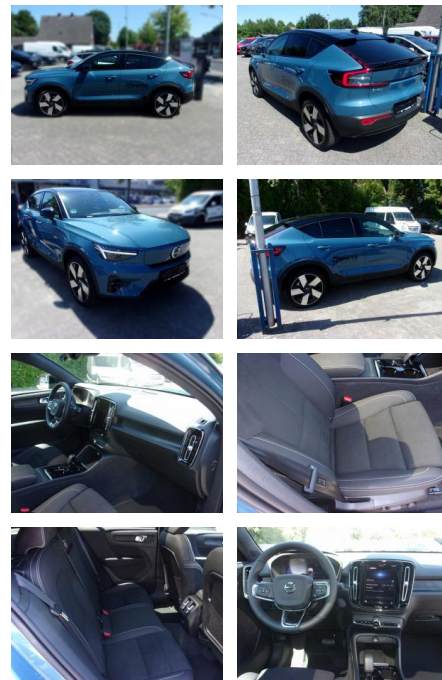
Ihr Ansprechpartner

**Herr Taylan Erdemir**  
E-Mail: sales@langerfelder-automarkt.de  
Telefon: 0202 6090942

Langerfelder Automarkt GmbH  
Schwelmer Str. 149-153 - 42389 Wuppertal - Tel.: 0202 / 609090

## Volvo C40 Recharge Recharge Twin, Twin

AA19-00498 **Angebotsnr.:**



Erstzulassung:	Kilometer:	Farbe:	Leistung:	Kraftstoffart:
18.12.2021	4.055	Diverse	300 kW / 408 PS	Elektro

**PREIS**  
**46.810 €**

### FINANZIERUNGSBEISPIEL

Laufzeit: 72 Monate      Anzahlung: 25 %  
Basis-Finanzierung:\*      Mtl. Rate:  
Zielraten-Finanzierung:\*\* **372 €**

\* Basisfinanzierung: Anzahlung: 11.703 Euro, Laufzeit: 72 Monate, Nettodarlehen: 35.108 Euro, Gesamtbetrag: 54.173 Euro, Zinssätze: 6.78% Sollz. (gebunden), 6.99% eff.  
\*\* Zielratenfinanzierung: Anzahlung: 11.703 Euro, Laufzeit: 72 Monate, Nettodarlehen: 35.108 Euro, Zielrate: 23.405 Euro, Gesamtbetrag: 57.036 Euro, Zinssätze: 6.78% Sollz. (gebunden), 6.99% eff.,

Vermittlung für: BANK11  
Repräsentatives Beispiel gem. § 17 Abs. 4 PAngV. Diese Finanzierungsangebote sind Beispiele. Gerne ermitteln wir für Sie Ihr individuelles Angebot.

## Ausstattung

### Sicherheit

- Müdigkeitswarnsystem
- Reifendruckkontrollsystem
- Totwinkel-Assistent
- Spurhalteassistent

### Multimedia

- Soundsystem
- USB
- Verkehrszeichenerkennung
- Sprachsteuerung

### Komfort

- Berganfahrassistent
- Beheizbares Lenkrad
- Elektrische Heckklappe
- Lederlenkrad
- Lordosenstütze

### Weiteres

- \* LANG GER \* MKD GERMANY \* Insurance

### \*Interne Fahrzeugnr.: 00498 \*

- Fahrassistenz-Paket: Safety Assistance \***
- Fahrassistenz-System: aktiver Spurhalteassistent \* Fahrass.-System: Automatische Stabilitätskontrolle \* Fahrassistenz-System: Bergabfahrkontrolle \* Fahrassistenz-System: Berganfahr-Assistent \* Fahrassistenz-System: Bremsassistent \* Fahrassistenz-System: Connected Safety \* Fahrassistenz-System: Driver Assistance \* Fahrassistenz-System: Driver Awareness \* Fahrassistenz-System: Emergency Stop Assist \* Fahrassistenz-System: Fernlichtassistent \* Fahrass.-System: Heckaufprall-Abschwächung \* Fahrassistenz-System: Müdigkeits-Warner \* Fahrassistenz-System: Multikollisionsbremse \* Fahrassistenz-System: Oncoming Lane**

- Knieairbag Fahrer
- Seitenairbag vorn
- Kopfairbag vorn / hinten \* Alarmanlage mit Bewegungssensor und Neigungsüberwachung \*
- Ambiente-Beleuchtung erweitert \*
- Anhänger-Stabilisierungs-Programm (TSA) Vorbereitung \* Anti-Blockier-System (ABS) \* \* Audiosystem Premium Sound by Harman-Kardon \* Außen-/Innenspiegel mit Abblendautomatik \* Außenspiegel elektr. anklappbar \* Außenspiegel elektr. verstellbar
- beide \* Außenspiegel heizbar \* Außenspiegel schwarz
- hochglänzend \*\* Beinauflage manuell einstellbar
- Sitze vorn \* Blinkleuchten LED in Außenspiegel integriert \* Convenient Entry & Start \* Dach in Kontrastfarbe \* Dachhimmel Anthrazit \* Dachreling



**STÄNDIG ÜBER 15.000 FAHRZEUGE IM BESTAND!**