



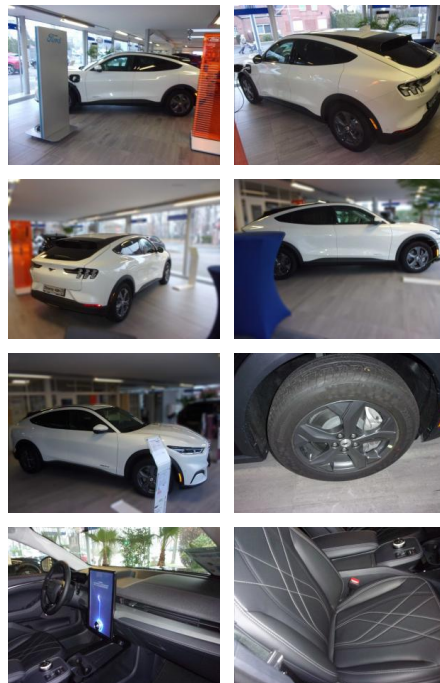
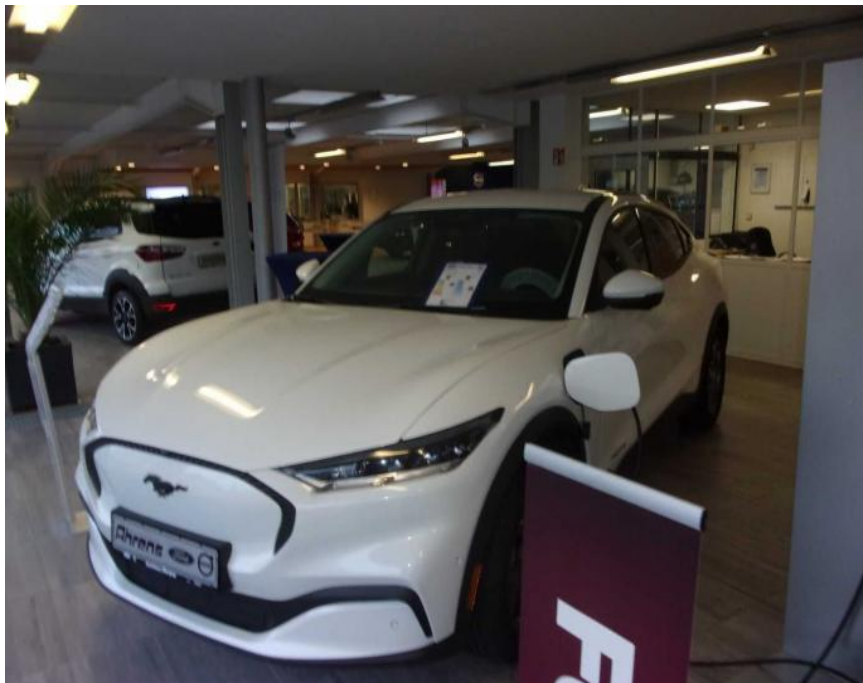
Ihr Ansprechpartner

**Frau Isabella Lada**  
E-Mail: sales@langerfelder-automarkt.de  
Telefon: 0202 6090943

Langerfelder Automarkt GmbH  
Schwelmer Str. 149-153 - 42389 Wuppertal - Tel.: 0202 / 609090

## Ford Mustang Mach-E \*B&O-360°-eHeck\*

AA19-36472 **Angebotsnr.:**



Erstzulassung:	Kilometer:	Farbe:	Leistung:	Kraftstoffart:
17.12.2022	18.496	Diverse	198 kW / 269 PS	Elektro

PREIS	FINANZIERUNGSBEISPIEL	
<b>41.160 €</b>	Laufzeit: 72 Monate	Anzahlung: 25 %
	Basis-Finanzierung:**	Mtl. Rate:
	Zielraten-Finanzierung:**	<b>327 €</b>

\* Basisfinanzierung: Anzahlung: 10.290 Euro, Laufzeit: 72 Monate, Nettodarlehen: 30.870 Euro, Gesamtbetrag: 47.633 Euro, Zinssätze: 6.78% Sollz. (gebunden), 6.99% eff.  
\*\* Zielratenfinanzierung: Anzahlung: 10.290 Euro, Laufzeit: 72 Monate, Nettodarlehen: 30.870 Euro, Zielrate: 20.580 Euro, Gesamtbetrag: 50.151 Euro, Zinssätze: 6.78% Sollz. (gebunden), 6.99% eff.,  
Vermittlung für: BANK11  
Repräsentatives Beispiel gem. § 17 Abs. 4 PAngV. Diese Finanzierungsangebote sind Beispiele. Gerne ermitteln wir für Sie Ihr individuelles Angebot.

## Ausstattung

### Sicherheit

- Müdigkeitswarnsystem
- Notbremsassistent
- Reifendruckkontrollsystem

### Multimedia

- Soundsystem
- USB
- Verkehrszeichenerkennung

### Komfort

- Berganfahrassistent
- Beheizbare Frontscheibe
- Beheizbares Lenkrad
- Lederlenkrad
- Lordosenstütze

### Weiteres

- \* 36472 \* Paket: Technologie-Paket \*
- Lackierung: Metallic \* Intelligentes Sicherheits-System (IPS) \* ABS inkl. EBD

- elektrisch mit Auto Hold \*
- Fahrerinformationssystem mit Bordcomput.
- \* Diebstahl-Alarmanlage \* Elektronisches Stabilitätsprogramm (ESP) \* Räder:LM 7 J x 18 mit 225/60 R 18
- 5-Sp \* Fensterheber elektrisch vorn und hinten \* Frontscheibe beheizbar \* Heckscheibenwischer \* Induktive Ladestation f.mobile Endgeräte \*
- Innenspiegel
- automatisch abblendend \*
- ISOFIX-Halterungen inkl. Top-Tether Befestigung \* Fahrzeugschlüssel
- Keyless Entry & Start \* Klimaanlage mit automatischer Temperat. \* Kopfstützen (3) hinten
- höhenverstellbar \* Kopfstützen vorn höhenverstellbar \* Lenkrad
- Sensico in Leder-Optik
- beheiz. \* Müdigkeitswarner \* Radio: Ford SYNC 4A

- DAB
- Touch
- Nav \* Park-Pilot-System vorn und hinten
- \* Polster: Premium-Polsterung Sensico \*
- Scheibenwischer mit Regensensor \*
- Rückfahrkamera
- m.Rückwärts-Einpark-Assis \*
- Rücksitzlehne
- umklappbar
- 60 : 40 \* Außenspiegel elektrisch anklappbar \* Außenspiegel verstellb.
- beh.
- anklappb. \* Servolenkung \* Sitz: Vordersitze individuell beheizbar \*
- Bremsleuchte
- dritte \* FordPass Connect inkl. eCall \*
- Heckscheibe beheizbar \* Ladekabel: 2 Ladekabel \* Make-up Spiegel beleuchtet \*
- Notbremslicht
- pulsierendes Aufleuchten \*
- Reifendruckkontrollsystem \* Steckdose:



**STÄNDIG ÜBER 15.000 FAHRZEUGE IM BESTAND!**