



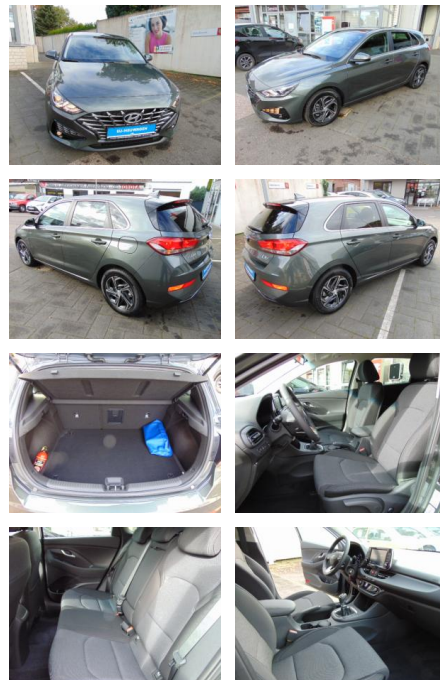
Ihr Ansprechpartner

**Frau Isabella Lada**  
E-Mail: sales@langerfelder-automarkt.de  
Telefon: 0202 6090943

Langerfelder Automarkt GmbH  
Schwelmer Str. 149-153 - 42389 Wuppertal - Tel.: 0202 / 609090

## Hyundai i30 1.5 Highway - R.Kam - PDC - Sitzhzg ...

AS51-SS2210-709025Rr..



Erstzulassung:	Kilometer:	Farbe:	Leistung:	Kraftstoffart:
20.09.2022	20.532	grau	81 kW / 110 PS	Benzin

**PREIS**  
**20.260 €**

### FINANZIERUNGSBEISPIEL

Laufzeit: 72 Monate      Anzahlung: 25 %  
Basis-Finanzierung:\*      Mtl. Rate:  
Zielraten-Finanzierung:\*\* **161 €**

\* Basisfinanzierung: Anzahlung: 5.065 Euro, Laufzeit: 72 Monate, Nettodarlehen: 15.195 Euro, Gesamtbetrag: 23.446 Euro, Zinssätze: 6,78% Sollz. (gebunden), 6,99% eff.  
\*\* Zielratenfinanzierung: Anzahlung: 5.065 Euro, Laufzeit: 72 Monate, Nettodarlehen: 15.195 Euro, Zielrate: 10.130 Euro, Gesamtbetrag: 24.686 Euro, Zinssätze: 6,78% Sollz. (gebunden), 6,99% eff.,

Vermittlung für: BANK11  
Repräsentatives Beispiel gem. § 17 Abs. 4 PAngV. Diese Finanzierungsangebote sind Beispiele. Gerne ermitteln wir für Sie Ihr individuelles Angebot.

## Ausstattung

### Besonderheiten

- Modellpflege

### Sicherheit

- Geschwindigkeitsbegrenzungsanlage
- Müdigkeitswarnsystem
- Reifendruckkontrollsystem
- PDC Park Distance Control hinten
- Anti-Blockiersystem ABS
- elektronische Stabilitätskontrolle (ESP / DSP)
- Servolenkung
- Geschwindigkeitsregelung (Tempomat)
- Alarmanlage
- Wegfahrsperre
- Kindersitzbefestigung
- Spurhalteassistent
- Notbremsassistent
- **Alarmanlage**
- Isofix-Aufnahmen für Kindersitz
- Anti-Blockier-System (ABS)

- Servolenkung
- Elektron. Stabilitätskontrolle (ESC) mit Bremsassistent
- **Abbiegelicht**
- Tagfahrlicht LED
- Aktives Bremslicht (ESS)
- Reifendruck-Kontrollsystem
- Airbag Fahrerseite
- Airbag Beifahrerseite
- Kopf-Airbag-System
- Seitenairbag vorn
- Airbag Beifahrerseite abschaltbar
- Kopfstützen hinten verstellbar
- Sicherheitsgurte vorn höhenverstellbar
- Warnanlage für Sicherheitsgurte. Fahrer-/Beifahrerseite
- Gurtstraffer
- Elektr. Bremskraftverteilung
- Bremsassistent
- **Fahrassistenz-System: Autonome Notbremsfunktion inkl.**

- **Fahrassistenz-System: aktiver Spurhalteassistent (LKAS. Lane Keep Assist System)**
- **Fahrassistenz-System: Aufmerksamkeits-Assistent**
- Reifen-Reparaturkit
- **Gegenlenkunterstützung (Vehicle Stability Management. VSM)**
- **Fahrassistenz-System: Berganfahrhilfe**

### Multimedia

- Android Auto
- CarPlay
- Soundsystem
- USB
- Radio DAB
- Sprachsteuerung
- Touchscreen
- Freisprechen
- MP3 Anschluss
- Bluetooth



**STÄNDIG ÜBER 15.000 FAHRZEUGE IM BESTAND!**