



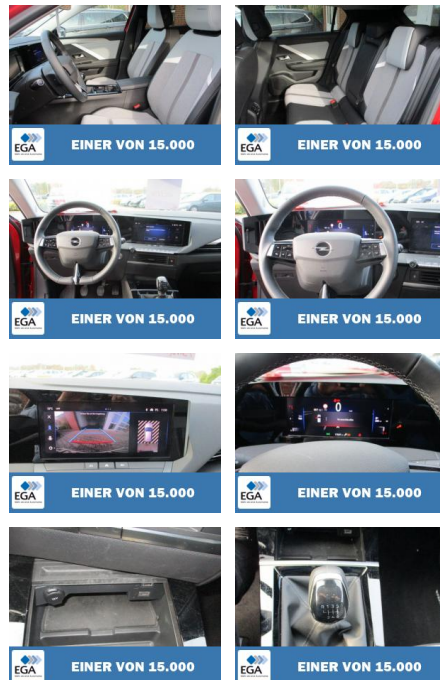
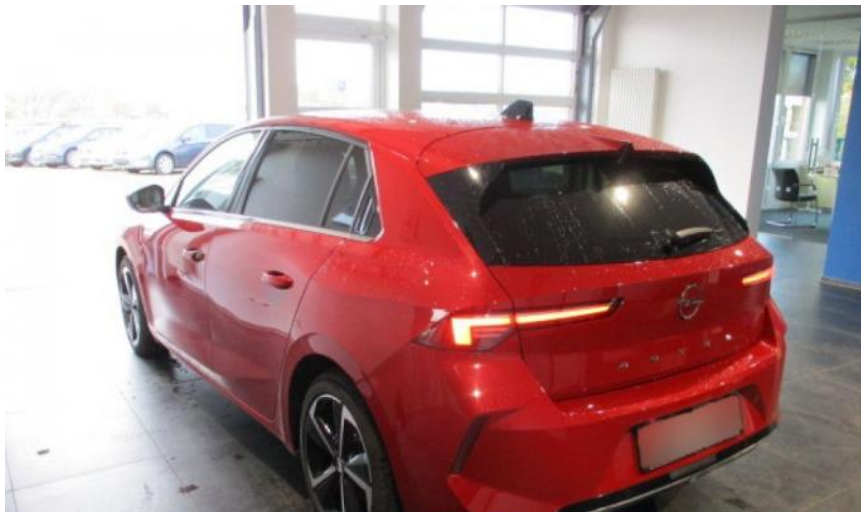
Ihr Ansprechpartner

**Herr Taylan Erdemir**  
E-Mail: sales@langerfelder-automarkt.de  
Telefon: 0202 6090942

Langerfelder Automarkt GmbH  
Schwelmer Str. 149-153 - 42389 Wuppertal - Tel.: 0202 / 609090

## Opel Astra L 1.2 Turbo Elegance LED Kamera

KB00-9756    **Angebotsnr.:**



**EINER VON 15.000**

Erstzulassung:	Kilometer:	Farbe:	Leistung:	Kraftstoffart:
10.04.2023	22.848	Diverse	96 kW / 131 PS	Benzin

**PREIS**  
**19.590 €**

**FINANZIERUNGSBEISPIEL**  
Laufzeit: 72 Monate    Anzahlung: 25 %  
Basis-Finanzierung:\*    Mtl. Rate:  
Zielraten-Finanzierung:\*\* **156 €**

\* Basisfinanzierung: Anzahlung: 4.898 Euro, Laufzeit: 72 Monate, Nettodarlehen: 14.693 Euro, Gesamtbetrag: 22.672 Euro, Zinssätze: 6.78% Sollz. (gebunden), 6.99% eff.  
\*\* Zielratenfinanzierung: Anzahlung: 4.898 Euro, Laufzeit: 72 Monate, Nettodarlehen: 14.693 Euro, Zielrate: 9.795 Euro, Gesamtbetrag: 23.870 Euro, Zinssätze: 6.78% Sollz. (gebunden), 6.99% eff.,

Vermittlung für: BANK11  
Repräsentatives Beispiel gem. § 17 Abs. 4 PAngV. Diese Finanzierungsangebote sind Beispiele. Gerne ermitteln wir für Sie Ihr individuelles Angebot.

## Ausstattung

### Sicherheit

- Müdigkeitswarnsystem
- Notbremsassistent
- Reifendruckkontrollsystem
- Spurhalteassistent

### Multimedia

- USB
- Verkehrszeichenerkennung

### Komfort

- Berganfahrassistent
- Lederlenkrad
- Lordosenstütze
- Keyless Entry

### Weiteres

- Start Stop Automatik
- **Serienausstattung: \* Airbag Fahrer-/Beifahrerseite \* Akustischer Fußgängerschutz (Außensound) \***

- elektr. anklappbar \* Außenspiegel schwarz lackiert \* DAB-Tuner (Radioempfang digital) \* Dach Wagenfarbe
- Elektr. Bremskraftverteilung (EBD) \* Elektron. Stabilitäts-Programm (ESP) \* Fahrassistenten-System: Autonomer Notbrems-Assistent mit Frontkollisionswarnung und Fußgängererkennung \*
- Fahrassistenten-System: Verkehrszeichenerkennung \*
- Fahrassistenten-System: Müdigkeitserkennungs-Sensor \*
- Fahrassistenten-System: aktiver Spurhalteassistent (Lenkunterstützung) \*
- Fahrassistenten-System: Berganfahr-Assistent (HSA)
- Hill Start Assist) \*
- Fahrassistenten-System: Frontkollisionswarnung \*
- Fahrassistenten-System: Spurhalteassistent

- 2 Ltr. - 96 kW \* Nebelscheinwerfer LED \*
- Otto-Partikelfilter (OPF) \*
- Reifen-Reparaturkit \*
- Reifendruck-Kontrollsystem \*
- Rückfahrkamera mit 180° Umgebungsansicht \* Schadstoffarm nach Abgasnorm Euro 6e \* Scheinwerfer LED \*
- Fahrassistenten-System: Fernlichtassistent \*
- Scheibenwischer mit Regensensor \*
- Schließ-/Startsystem Keyless Open \*
- Seitenairbag vorn \* Sonnenblenden mit Spiegel (beleuchtet) \* Start/Stop-Anlage \*
- Steckdose (12V-Anschluß) in Mittelkonsole \* Tagfahrlicht LED \*
- Wärmeschutzverglasung hinten abgedunkelt (Solar-Protect) \*
- Zentralverriegelung mit Fernbedienung
- Wir weisen ausdrücklich darauf hin
- dass in unseren Anzeigen teilweise Archivbilder verwendet werden. Trotz sorgfältiger Bearbeitung können



**STÄNDIG ÜBER 15.000 FAHRZEUGE IM BESTAND!**