



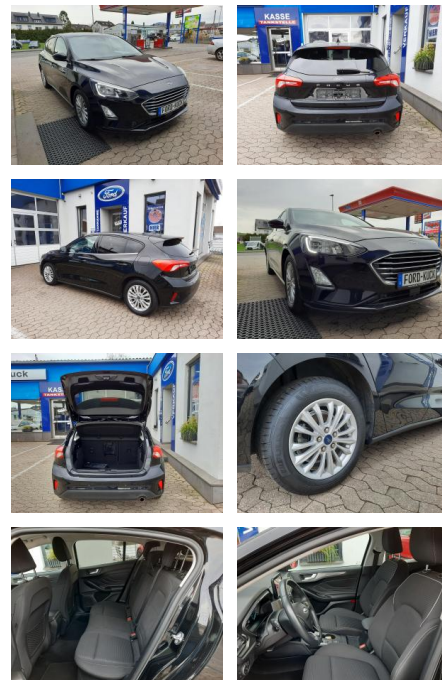
Ihr Ansprechpartner

**Herr Ayman Al Atrache**  
E-Mail: sales@langerfelder-automarkt.de  
Telefon: 0202 6090944

Langerfelder Automarkt GmbH  
Schwelmer Str. 149-153 - 42389 Wuppertal - Tel.: 0202 / 609090

## Ford Focus 1.0 EcoBoost Titanium 125 PS Automati...

CD01-CD2312-~~Angebot~~...



Erstzulassung:	Kilometer:	Farbe:	Leistung:	Kraftstoffart:
28.02.2020	54.800	schwarz met	92 kW / 125 PS	Benzin

<b>PREIS</b> <b>19.690 €</b>	<b>FINANZIERUNGSBEISPIEL</b>		<small>* Basisfinanzierung: Anzahlung: 4.923 Euro, Laufzeit: 72 Monate, Nettodarlehen: 14.768 Euro, Gesamtbetrag: 22.787 Euro, Zinssätze: 6.78% Sollz. (gebunden), 6.99% eff.                  ** Zielratenfinanzierung: Anzahlung: 4.923 Euro, Laufzeit: 72 Monate, Nettodarlehen: 14.768 Euro, Zielrate: 9.845 Euro, Gesamtbetrag: 23.992 Euro, Zinssätze: 6.78% Sollz. (gebunden), 6.99% eff.,                  Vermittlung für: BANK11                  Repräsentatives Beispiel gem. § 17 Abs. 4 PAngV. Diese Finanzierungsangebote sind Beispiele. Gerne ermitteln wir für Sie Ihr individuelles Angebot.</small>
	Laufzeit: 72 Monate	Anzahlung: 25 %	
	Basis-Finanzierung:*	Mtl. Rate:	
	Zielraten-Finanzierung:**	<b>156 €</b>	

## Ausstattung

### Sicherheit

- PDC Park Distance Control hinten
- Anti-Blockiersystem ABS
- Antischlupfregelung ASC+T
- elektronische Stabilitätskontrolle (ESP / DSP)
- Servolenkung
- Geschwindigkeitsregelung (Tempomat)
- Kindersitzbefestigung
- PDC Park Distance Control vorne
- Isofix-Aufnahmen für Kindersitz
- Anti-Blockier-System (ABS)
- Servolenkung elektrisch
- Antischlupfregelung (ASR)
- Elektron. Stabilitäts-Programm (ESP)

### Multimedia

- Touchscreen
- Radio
- CD Radio
- Navigation mit Bildschirm

- Audio-Navigationssystem Ford mit AppLink
- CD-Player im Handschuhfach

### Komfort

- Beheizbare Frontscheibe
- Beheizbares Lenkrad
- Klimaautomatik
- Front-, Seiten- und weitere Airbags
- Bordcomputer
- Automatik
- Keyless Entry
- Bord-/Verbrauchscomputer
- Zentralverriegelung mit Fernbedienung
- Getriebe Automatik - Typ: 8F24 (8-Stufen)

### Interieur

- Durchladesystem
- Sportsitze
- el. Fensterheber
- Sitzheizung

- Sportsitze vorn
- Rücksitzlehne geteilt/klappbar (60:40)
- Fensterheber elektrisch vorn + hinten mit Komfortschließung

### Exterieur

- Kurvenlicht
- Leichtmetallfelgen
- metallic
- Geschwindigkeitsregelung (Tempomat)
- Nebelscheinwerfer mit statischem Abbiegelicht
- Geschwindigkeits-Regelanlage (Tempomat)
- LM-Felgen 6.5x16 (15-Speichen)
- Metallic-Lackierung

### Umwelt

- Rußpartikelfilter

