



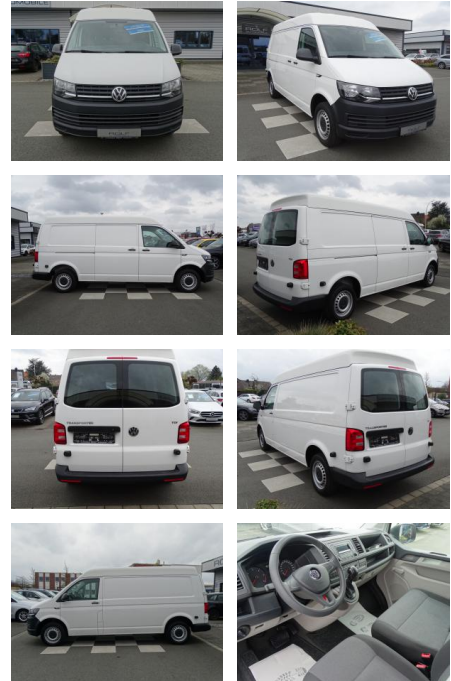
Ihr Ansprechpartner

**Herr Ayman Al Atrache**  
E-Mail: sales@langerfelder-automarkt.de  
Telefon: 0202 6090944

Langerfelder Automarkt GmbH  
Schwelmer Str. 149-153 - 42389 Wuppertal - Tel.: 0202 / 609090

## Volkswagen T6 Transporter T6 Transporter 2.0TDI

RA00-20591 **Angebotsnr.:**



Erstzulassung:	Kilometer:	Farbe:	Leistung:	Kraftstoffart:
01.02.2018	82.631	Weiß	110 kW / 150 PS	Diesel

**PREIS**  
**30.300 €**

**FINANZIERUNGSBEISPIEL**  
Laufzeit: 72 Monate      Anzahlung: 25 %  
Basis-Finanzierung:\*      Mtl. Rate:  
Zielraten-Finanzierung:\*\* **241 €**

\* Basisfinanzierung: Anzahlung: 7.575 Euro, Laufzeit: 72 Monate, Nettodarlehen: 22.725 Euro, Gesamtbetrag: 35.065 Euro, Zinssätze: 6.78% Sollz. (gebunden), 6.99% eff.  
\*\* Zielratenfinanzierung: Anzahlung: 7.575 Euro, Laufzeit: 72 Monate, Nettodarlehen: 22.725 Euro, Zielrate: 15.150 Euro, Gesamtbetrag: 36.919 Euro, Zinssätze: 6.78% Sollz. (gebunden), 6.99% eff.,

Vermittlung für: BANK11  
Repräsentatives Beispiel gem. § 17 Abs. 4 PAngV. Diese Finanzierungsangebote sind Beispiele. Gerne ermitteln wir für Sie Ihr individuelles Angebot.

## Ausstattung

### Sicherheit

- Anti-Blockiersystem ABS
- Servolenkung

### Komfort

- Zentralverriegelung

### Interieur

- el. Fensterheber

### Weiteres

- Diesel
- Euro6d
- Umweltplakette: 4(Grün)
- Effizienzklasse: B
- DSG Automatikgetriebe
- Klimaanlage
- Radio MP3
- Bluetooth Freisprecheinrichtung
- SD-Kartenslot
- USB / AUX Anschluss

- Einparkhilfe hinten
- ABS
- ESP
- Wegfahrsperre
- Traktionskontrolle
- Start / Stop Automatik
- Außentemperaturanzeige
- Reifendruckkontrolle
- Tagfahrlicht
- Fensterheber vorne manuell
- Außenspiegel anklappbar
- Servolenkung
- Lenksäule mechanisch einstellbar
- Heckflügeltüren mit Fenster
- Scharniere Heckflügeltüren mit Öffnungswinkel
- Laderaumtrennwand hoch mit Fenster
- Schiebetür rechts ohne Verglasung
- Ladeboden Holz
- Seitenverkleidung Laderaum Holz Mittelhoch

- Verzurrpunkte Laderaum
- Zentralverriegelung mit Funkfernbedienung
- Handschuhfach abschließbar
- Sitze im Fahrerhaus: Beifahrerdoppelsitz
- Sitze im Fahrerhaus: Fahrersitz höhenverstellbar
- Innenraumbelichtung Laderaum
- 3 Sitzplätze
- 2 Airbags
- Fahrerairbag
- Beifahrerairbag
- Airbag Beifahrer abschaltbar
- Wegfahrsperre (elektronisch)
- Wärmeschutzverglasung
- Zul. Gesamtgewicht 2
- 80 t
- Langer Radstand
- Mittelhochdach
- Scheckheft
- Diesel-Partikelfilter



**STÄNDIG ÜBER 15.000 FAHRZEUGE IM BESTAND!**