



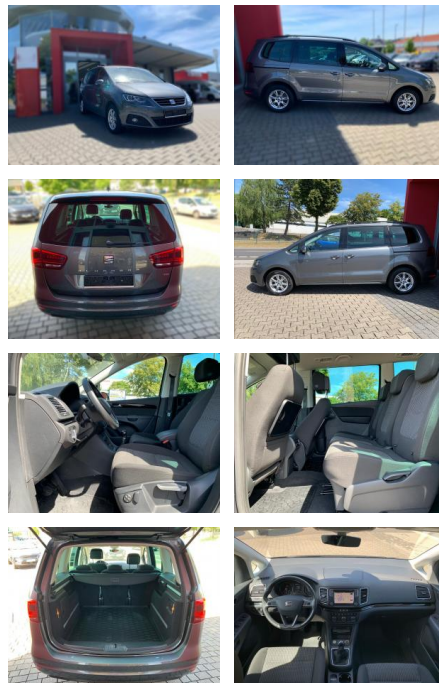
Ihr Ansprechpartner

Herr Taylan Erdemir
E-Mail: sales@langerfelder-automarkt.de
Telefon: 0202 6090942

Langerfelder Automarkt GmbH
Schwelmer Str. 149-153 - 42389 Wuppertal - Tel.: 0202 / 609090

Seat Alhambra Style 2.0 TDI *Erste

AB1A-371189626 Angebotsnr.:



Erstzulassung:	Kilometer:	Farbe:	Leistung:	Kraftstoffart:
11.09.2016	113.750	Diverse	135 kW / 184 PS	Diesel

PREIS
21.790 €

FINANZIERUNGSBEISPIEL

Laufzeit: 72 Monate Anzahlung: 25 %
Basis-Finanzierung:* Mtl. Rate:
Zielraten-Finanzierung:** **173 €**

* Basisfinanzierung: Anzahlung: 5.448 Euro, Laufzeit: 72 Monate, Nettodarlehen: 16.343 Euro, Gesamtbetrag: 25.218 Euro, Zinssätze: 6.78% Sollz. (gebunden), 6.99% eff.
** Zielratenfinanzierung: Anzahlung: 5.448 Euro, Laufzeit: 72 Monate, Nettodarlehen: 16.343 Euro, Zielrate: 10.895 Euro, Gesamtbetrag: 26.550 Euro, Zinssätze: 6.78% Sollz. (gebunden), 6.99% eff.,

Vermittlung für: BANK11
Repräsentatives Beispiel gem. § 17 Abs. 4 PAngV. Diese Finanzierungsangebote sind Beispiele. Gerne ermitteln wir für Sie Ihr individuelles Angebot.

Ausstattung

Sicherheit

- Reifendruckkontrollsystem
- Totwinkel-Assistent
- PDC Park Distance Control hinten
- Anti-Blockiersystem ABS
- Antischlupfregelung ASC+T
- elektronische Stabilitätskontrolle (ESP / DSP)
- Servolenkung
- Regensensor
- Wegfahrsperrung
- Kindersitzbefestigung
- Spurhalteassistent

Multimedia

- USB
- Touchscreen
- Radio
- CD Radio
- Freisprechen
- Navigation mit Bildschirm

Bluetooth

Komfort

- Berganfahrassistent
- Beheizbares Lenkrad
- 2-Zonen-Klimaautomatik
- Front-, Seiten- und weitere Airbags
- Lederlenkrad
- Zentralverriegelung
- Bordcomputer
- Keyless Entry

Interieur

- Multifunktionslenkrad
- el. Fensterheber
- Armlehne vorne

Exterieur

- Anhängerkupplung schwenkbar
- Bi-Xenon Scheinwerfer
- Leichtmetallfelgen

- metallic
- Nebelscheinwerfer
- Dachreling

Umwelt

- Partikelfilter

Weiteres

- Diesel
- Lichtsensor
- elektrische Aussenspiegel
- Start Stop Automatik
- Nichtraucher
- **Kupplungsgeberzylinder erneuert**
- neuer Nebelscheinwerfer
- neue Sommerreifen Alle Angaben ohne Gewähr
- **Eingabefehler und Zwischenverkauf vorbehalten! Gerne beraten wir Sie auch bei Finanzierungsfragen!**
- **Sonderausstattung: Bi-Xenon-Scheinwerfer**



STÄNDIG ÜBER 15.000 FAHRZEUGE IM BESTAND!