



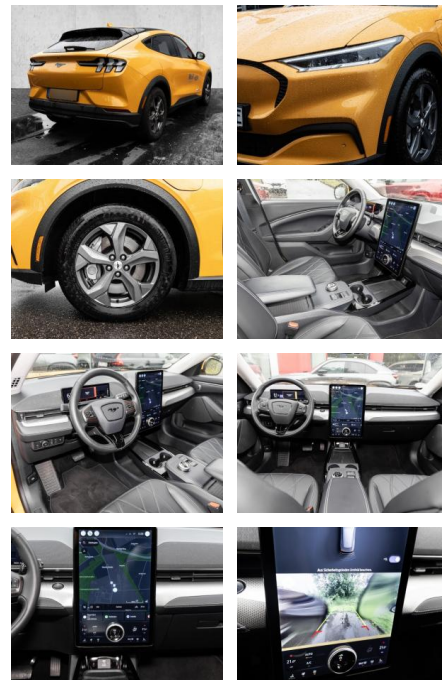
Ihr Ansprechpartner

**Frau Isabella Lada**  
E-Mail: sales@langerfelder-automarkt.de  
Telefon: 0202 6090943

Langerfelder Automarkt GmbH  
Schwelmer Str. 149-153 - 42389 Wuppertal - Tel.: 0202 / 609090

## Ford Mustang MACH-E RWD Extended 294 PS Navi

MA05-KAAADKAngebotsnr.:



Erstzulassung:	Kilometer:	Farbe:	Leistung:	Kraftstoffart:
01.06.2023	25.000	Orange	216 kW / 294 PS	Elektro

**PREIS**  
**39.200 €**

### FINANZIERUNGSBEISPIEL

Laufzeit: 72 Monate      Anzahlung: 25 %  
Basis-Finanzierung:\*      Mtl. Rate:  
Zielraten-Finanzierung:\*\*      **311 €**

\* Basisfinanzierung: Anzahlung: 9.800 Euro, Laufzeit: 72 Monate, Nettodarlehen: 29.400 Euro, Gesamtbetrag: 45.365 Euro, Zinssätze: 6.78% Sollz. (gebunden), 6.99% eff.  
\*\* Zielratenfinanzierung: Anzahlung: 9.800 Euro, Laufzeit: 72 Monate, Nettodarlehen: 29.400 Euro, Zielrate: 19.600 Euro, Gesamtbetrag: 47.763 Euro, Zinssätze: 6.78% Sollz. (gebunden), 6.99% eff.,

Vermittlung für: BANK11  
Repräsentatives Beispiel gem. § 17 Abs. 4 PAngV. Diese Finanzierungsangebote sind Beispiele. Gerne ermitteln wir für Sie Ihr individuelles Angebot.

## Ausstattung

### Sicherheit

- PDC Park Distance Control hinten
- Anti-Blockiersystem ABS
- Antischlupfregelung ASC+T
- elektronische Stabilitätskontrolle (ESP / DSP)
- Servolenkung
- Regensensor
- Wegfahrsperre
- Kindersitzbefestigung
- PDC Park Distance Control vorne

### Multimedia

- Radio
- Navigation mit Bildschirm
- MP3 Anschluss
- Bluetooth

### Komfort

- Zentralverriegelung

### Interieur

- Multifunktionslenkrad
- el. Fensterheber
- Sitzheizung

### Exterieur

- Leichtmetallfelgen

### Weiteres

- Lichtsensor
- elektrische Aussenspiegel
- Start Stop Automatik
- **Ford Mustang MACH-E Extended Ranger RWD vom Ford Vertragshändler in Aachen**
- **\*Außenfarbe: Cyber Orange Met.**
- **\*Polsterung: Premium Polsterung Sensico in Leder-Optik in Schwarz mit grauen Ziernähten**
- **\*Serienausstattungen \* Adaptive Geschwindigkeitsregelanlage (Adaptive Cruise Control / ACC) \* Airbag**

- **ESA) \* Fahrassistenten-System: Fahrspur-Pilot \* Fahrassistenten-System: Fernlichtassistent (Scheinwerfer mit Abblendautomatik) \* Fahrassistenten-System: Intelligent Drive Assist**
- **teilautomatisierte Fahrassistenten \* Fahrassistenten-System: Notbrems-Assistent \* Fahrassistenten-System: Park-Assistent (Active Park Assist) \* Fahrassistenten-System: Post-Collision-System \* Fahrassistenten-System: Pre-Collision-System \* Fahrassistenten-System: Stauassistent inkl. Stop&Go-Funktion \* Fahrassistenten-System: Totwinkel-Assistent**
- **Cross Traffic Alert und Notbremsfunktion \* Fensterheber elektrisch vorn + hinten mit Komfortschließung \* FordPass**



**STÄNDIG ÜBER 15.000 FAHRZEUGE IM BESTAND!**