



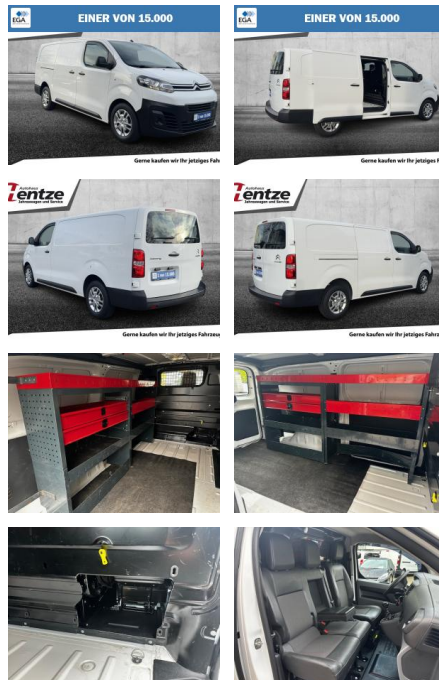
Ihr Ansprechpartner

**Herr Ayman Al Atrache**  
E-Mail: sales@langerfelder-automarkt.de  
Telefon: 0202 6090944

Langerfelder Automarkt GmbH  
Schwelmer Str. 149-153 - 42389 Wuppertal - Tel.: 0202 / 609090

## Citroën Jumper XL Kasten HDi 145 Control/Werkeze...

AH01-MZ11298 **Angebotsnr.:**



Erstzulassung:	Kilometer:	Farbe:	Leistung:	Kraftstoffart:
27.01.2022	24.900	Weiß	107 kW / 145 PS	Diesel

PREIS	FINANZIERUNGSBEISPIEL	
<b>26.840 €</b>	Laufzeit: 72 Monate	Anzahlung: 25 %
	Basis-Finanzierung:**	Mtl. Rate:
	Zielraten-Finanzierung:**	<b>213 €</b>

\* Basisfinanzierung: Anzahlung: 6.710 Euro, Laufzeit: 72 Monate, Nettodarlehen: 20.130 Euro, Gesamtbetrag: 31.061 Euro, Zinssätze: 6.78% Sollz. (gebunden), 6.99% eff.  
 \*\* Zielratenfinanzierung: Anzahlung: 6.710 Euro, Laufzeit: 72 Monate, Nettodarlehen: 20.130 Euro, Zielrate: 13.420 Euro, Gesamtbetrag: 32.703 Euro, Zinssätze: 6.78% Sollz. (gebunden), 6.99% eff.,  
 Vermittlung für: BANK11  
 Repräsentatives Beispiel gem. § 17 Abs. 4 PAngV. Diese Finanzierungsangebote sind Beispiele. Gerne ermitteln wir für Sie Ihr individuelles Angebot.

## Ausstattung

### Sicherheit

- Geschwindigkeitsbegrenzungsanlage
- Reifendruckkontrollsystem
- PDC Park Distance Control hinten
- Anti-Blockiersystem ABS
- elektronische Stabilitätskontrolle (ESP / DSP)
- Servolenkung
- Geschwindigkeitsregelung (Tempomat)
- Regensensor
- Wegfahrsperre
- Notbremsassistent
- Kollisionswarnung
- Speed-Limiter
- .
- Berganfahrhilfe

### Multimedia

- USB
- Radio
- Bluetooth

- Radio BT

### Komfort

- Klimaanlage
- Front-Airbags
- Zentralverriegelung
- Fernbedienung Zentralverriegelung
- Bordcomputer

### Interieur

- Multifunktionslenkrad
- el. Fensterheber
- Armlehne vorne
- höhenv. Fahrersitz
- höhenv. Lenkrad
- TRENNWAND VERGLAST
- Durchlade im Laderaum mit Klappe
- .
- incl Werkzeugschrank

### Exterieur

- Tagfahrlicht
- Schiebetür rechts
- Geschwindigkeitsregelung (Tempomat)
- Flügeltüren hinten
- Heckflügeltüren 50/50 verglast 180 öffnend

### Umwelt

- Partikelfilter

### Weiteres

- Reserverad
- Lichtsensor
- elektrische Aussenspiegel
- Start Stop Automatik
- Nichtraucher
- .Erhöhte Nutzlast

