



Ihr Ansprechpartner

Herr Taylan Erdemir
E-Mail: sales@langerfelder-automarkt.de
Telefon: 0202 6090942

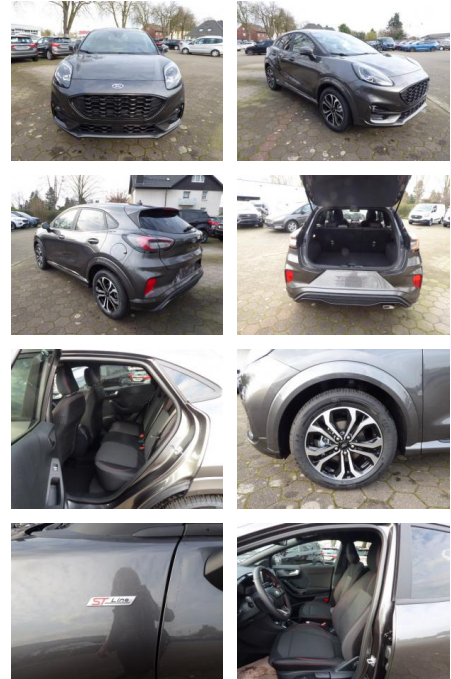
Langerfelder Automarkt GmbH
Schwelmer Str. 149-153 - 42389 Wuppertal - Tel.: 0202 / 609090

Ford Puma ST-Line Ecoboost-+ Winterpaket / Komfo...

AW16-A06734 Angebotsnr.:



VERKAUFT



Erstzulassung: 19.06.2020 **Kilometer:** 57.200 **Farbe:** Grau **Leistung:** 92 kW / 125 PS **Kraftstoffart:** Benzin

PREIS
16.650 €

FINANZIERUNGSBEISPIEL
Laufzeit: 72 Monate Anzahlung: 25 %
Basis-Finanzierung:* Mtl. Rate:
Zielraten-Finanzierung:** **132 €**

* Basisfinanzierung: Anzahlung: 4.163 Euro, Laufzeit: 72 Monate, Nettodarlehen: 12.488 Euro, Gesamtbetrag: 19.269 Euro, Zinssätze: 6.78% Sollz. (gebunden), 6.99% eff.
** Zielratenfinanzierung: Anzahlung: 4.163 Euro, Laufzeit: 72 Monate, Nettodarlehen: 12.488 Euro, Zielrate: 8.325 Euro, Gesamtbetrag: 20.287 Euro, Zinssätze: 6.78% Sollz. (gebunden), 6.99% eff.,

Vermittlung für: BANK11
Repräsentatives Beispiel gem. § 17 Abs. 4 PAngV. Diese Finanzierungsangebote sind Beispiele. Gerne ermitteln wir für Sie Ihr individuelles Angebot.

Ausstattung

Sicherheit

- Abstandswarner
- Geschwindigkeitsbegrenzungsanlage
- Notrufsystem
- Reifendruckkontrollsystem
- PDC Park Distance Control hinten
- Anti-Blockiersystem ABS
- Antischlupfregelung ASC+T
- elektronische Stabilitätskontrolle (ESP / DSP)
- Servolenkung
- Geschwindigkeitsregelung (Tempomat)
- Regensensor
- Wegfahrsperre
- Kindersitzbefestigung
- Spurhalteassistent

Multimedia

- Android Auto
- CarPlay
- Induktionsladen für Smartphones

- USB
- Radio DAB
- Sprachsteuerung
- Touchscreen
- Freisprechen
- Navigation mit Bildschirm
- MP3 Anschluss
- Bluetooth

Komfort

- Berganfahrassistent
- Beheizbare Frontscheibe
- Beheizbares Lenkrad
- Fernlichtassistent
- 2-Zonen-Klimaautomatik
- Front-, Seiten- und weitere Airbags
- Innenspiegel automatisch abblendend
- Lederlenkrad
- Zentralverriegelung
- Fernbedienung Zentralverriegelung
- Bordcomputer

Interieur

- Ambiente Licht
- Multifunktionslenkrad
- el. Fensterheber
- Armlehne vorne
- Sitzheizung

Exterieur

- Sommerreifen
- LED-Tagfahrlicht
- LED-Scheinwerfer
- Leichtmetallfelgen
- metallic
- Geschwindigkeitsregelung (Tempomat)
- Nebelscheinwerfer

Weiteres

- Lichtsensor
- elektrische Aussenspiegel
- Start Stop Automatik
- Nichtraucher



STÄNDIG ÜBER 15.000 FAHRZEUGE IM BESTAND!